

*Uitwerking
verkeersstudie Olst*

*Tweede bijeenkomst
begeleidingsgroep*

Floris Frederix
Peter Dinnissen
21 februari 2018



adviseurs
mobiliteit
**Goudappel
Coffeng**

Proces

- Fase 1: Initiatieffase
- **Fase 2: Definitiefase**
- Fase 3: Ontwerpfase (voorlopig)
- Fase 4: Ontwerpfase (definitief)



Waar staan we nu?

Fase 2: Definitiefase

- Welke uitwerkingen van 'scheiden en spreiden' uit Structuurvisie zijn er en wat zijn de effecten?
 - Welke mogelijke spookruisingen?
 - Welke varianten voor elke spookruising?
 - Wat is de bijdrage van elke variant aan (en dus de effecten op) de leefbaarheid en veiligheid in Olst?

Doel: welke varianten zijn realistisch en gaan we ontwerpen

Waar gaan we het over hebben?

Inhoud presentatie:

Resultaten fase 2

- Verbetermogelijkheden Jan Hooglandstraat
- Zeven ongelijkvloerse spookruisingen
 - Potentieel gebruik en afstand
 - Inpassing in omgeving

Welke varianten zijn realistisch en gaan we ontwerpen?

Jan Hooglandstraat: huidige situatie

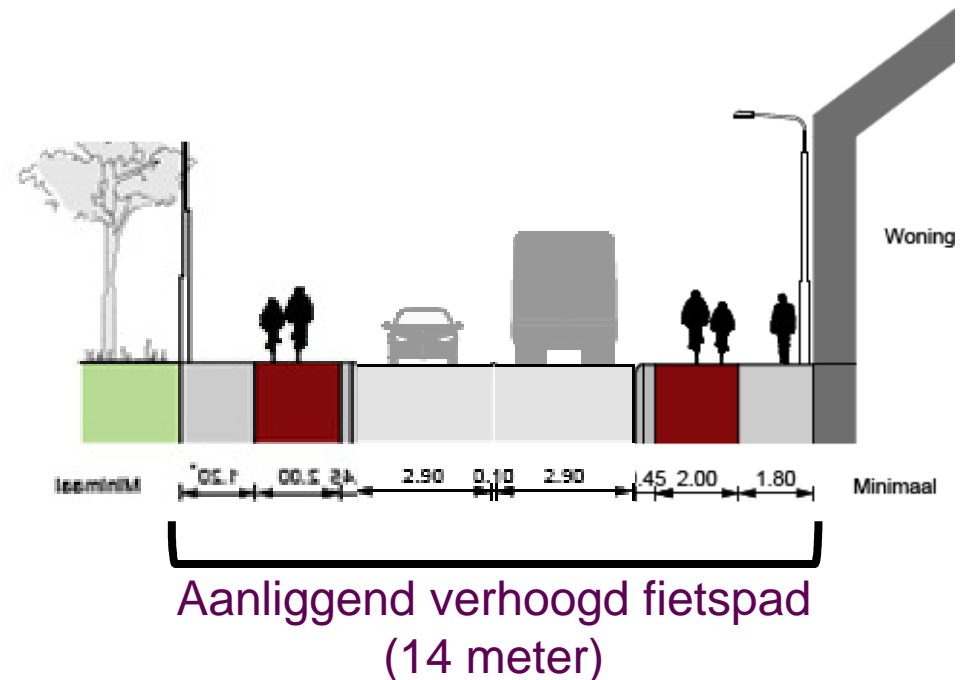
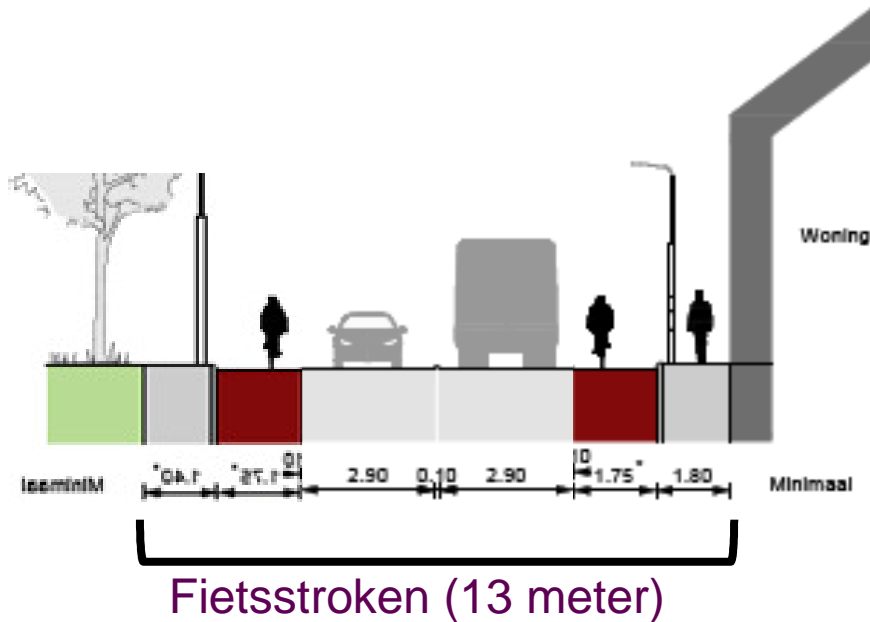


- Huidig profiel is 10 meter breed inclusief trottoir.
- Verkeersintensiteiten:

	nieuwe telling	verkeersmodel 2015	2025 exclusief school	2025 inclusief school
Jan Hooglandstraat (spoor)	5.400	5.200	5.900	6.600

Jan Hooglandstraat: Gewenst profiel bij 50 km/u

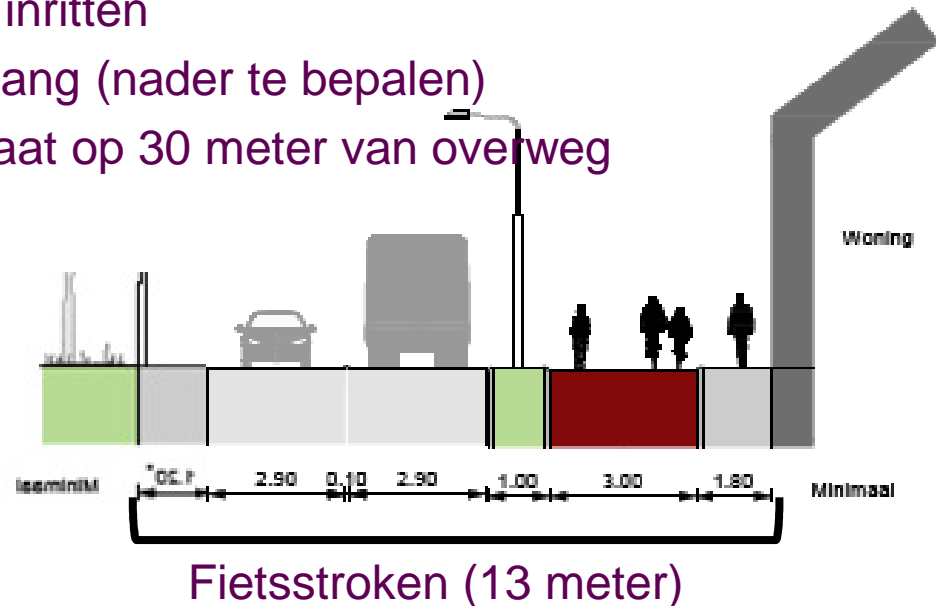
- Minimaal gewenst profiel, keuze:
 - Fietsstroken
 - Aanliggend verhoogd fietspad
- Extra benodigde ruimte: 3 tot 4 meter (ten koste van voortuinen)
- Mogelijkheden op spoorwegovergang nader te bepalen



Jan Hooglandstraat: Alternatieve profielen bij 50 km/u

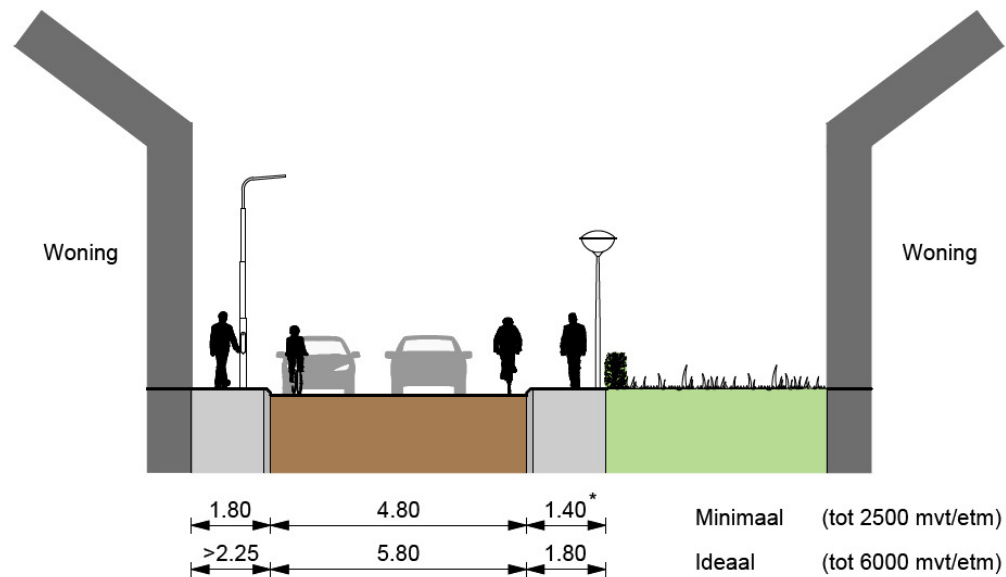
- Sobere oplossing: zelfde totale breedte, maar fietssuggestiestroken verbreden en rijbaan versmallen:
 - Jan Hooglandstraat huidig: $1,0 - 4,0 - 1,0 = 6,0$ meter
 - Kornet van Limburg Stirumstraat: $1,7 - 2,6 - 1,7 = 6,0$ meter

- Eenzijdig fietspad (tweerichtingen):
 - Extra benodigde ruimte: 3 meter
 - Gevaarlijk op kruispunten en inritten
 - Ingrijpend op spoorwegovergang (nader te bepalen)
 - Oversteken Jan Hooglandstraat op 30 meter van overweg



Jan Hooglandstraat: Gewenst profiel bij 30 km/u

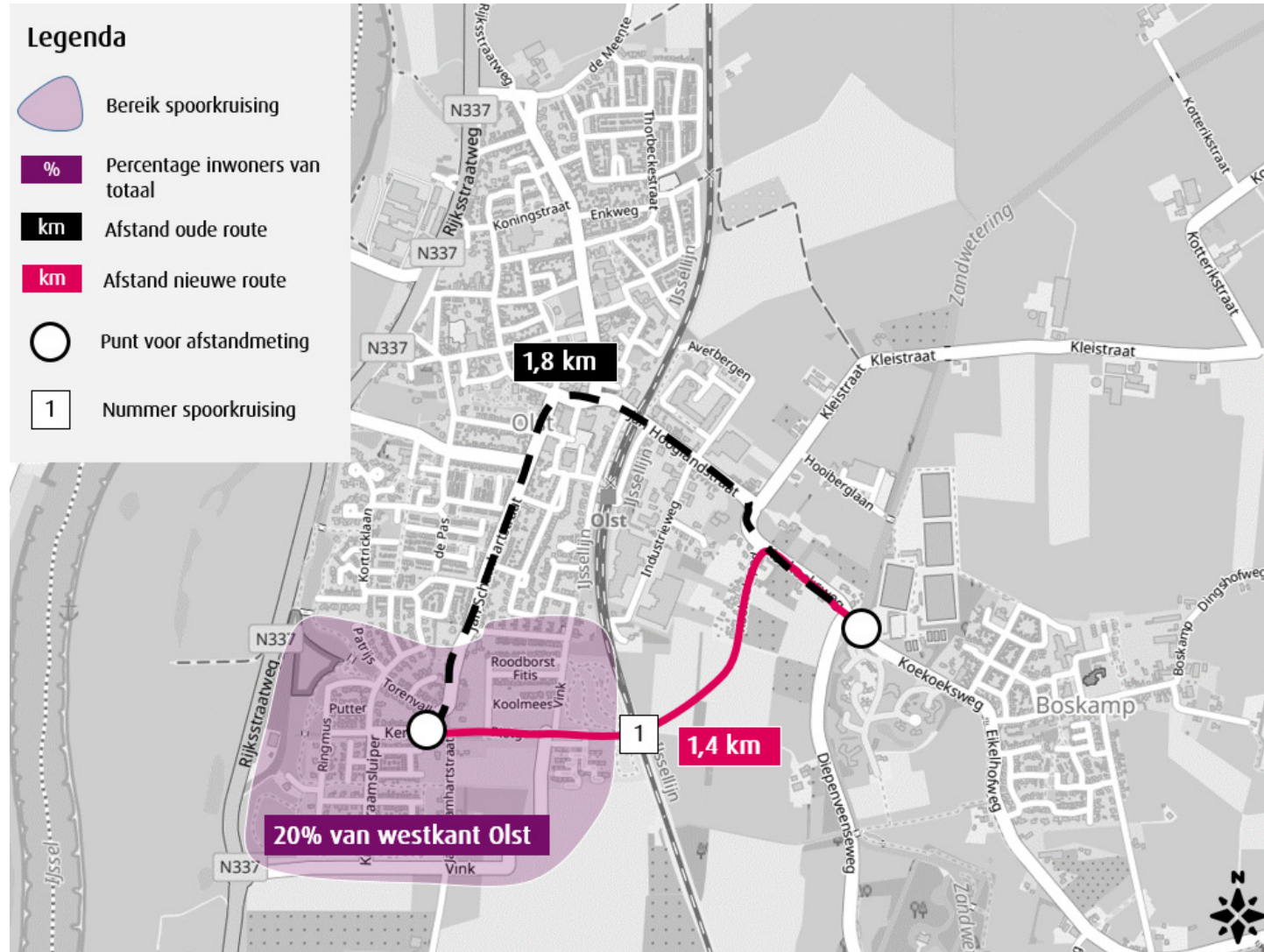
- Past binnen beschikbare ruimte
- Past niet bij de verkeersintensiteit (6.000 mvt/etmaal)
- Is 30 km/u wel een realistische maximumsnelheid?



Mogelijke locaties spoorkruising langzaam verkeer



Spookruising 1: Potentieel gebruik en afstanden



Sporkruising 1: Potentieel gebruik en afstanden

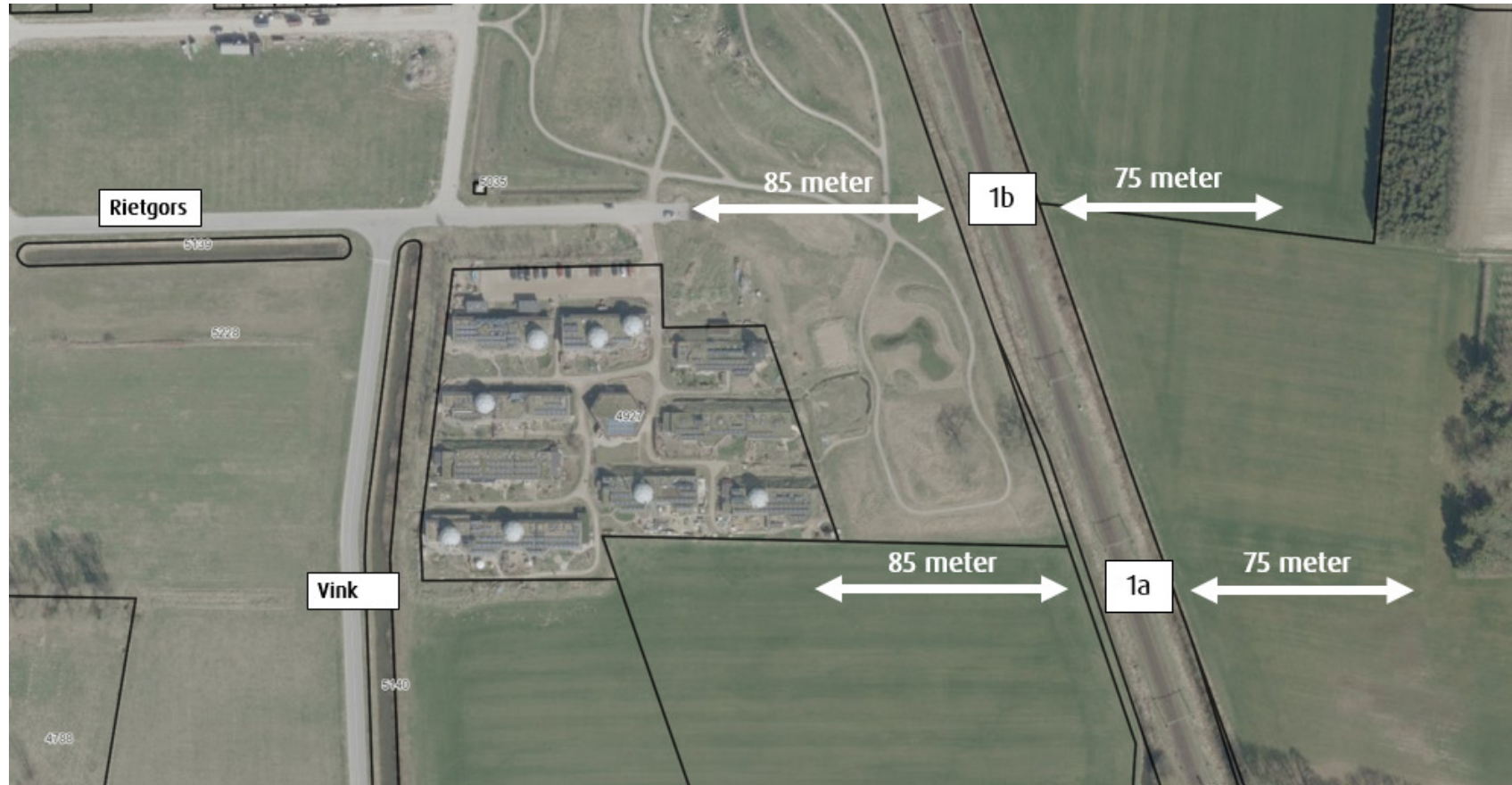
Potentieel gebruik

- Bedient maar 20% van westkant Olst
- Alleen voor zuidwest Olst
- Niet aantrekkelijk voor routes vanaf oost naar centrum

Afstanden

- Extra verbinding maakt kortere routes mogelijk
- Maar alleen voor routes van zuidwest naar oost

Spookruising 1: Inpassing in omgeving



Sporkruising 1: Inpassing in omgeving

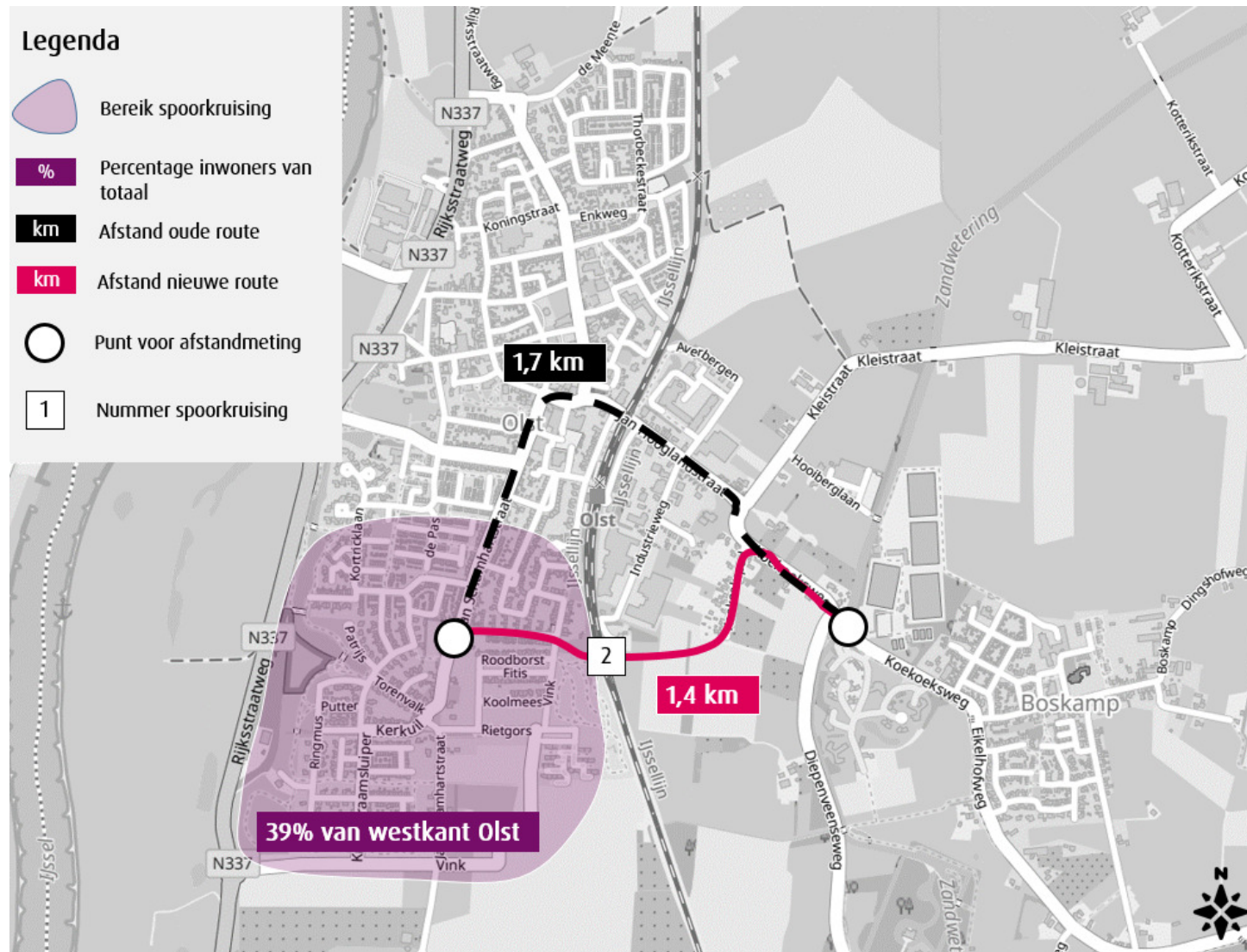
Inpasbaarheid

- Helling oost 1 op 27, west 1 op 29
- Voldoende ruimte: aankoop van woningen en tuinen niet nodig
- Goed aan te sluiten op bestaande infrastructuur
- Nieuwe doorsnijding landschap

Conclusie

- Relatief eenvoudig inpasbaar
- Laag potentieel gebruik

Spookruising 2: Potentieel gebruik en afstanden



Sporkruising 2: Potentieel gebruik en afstanden

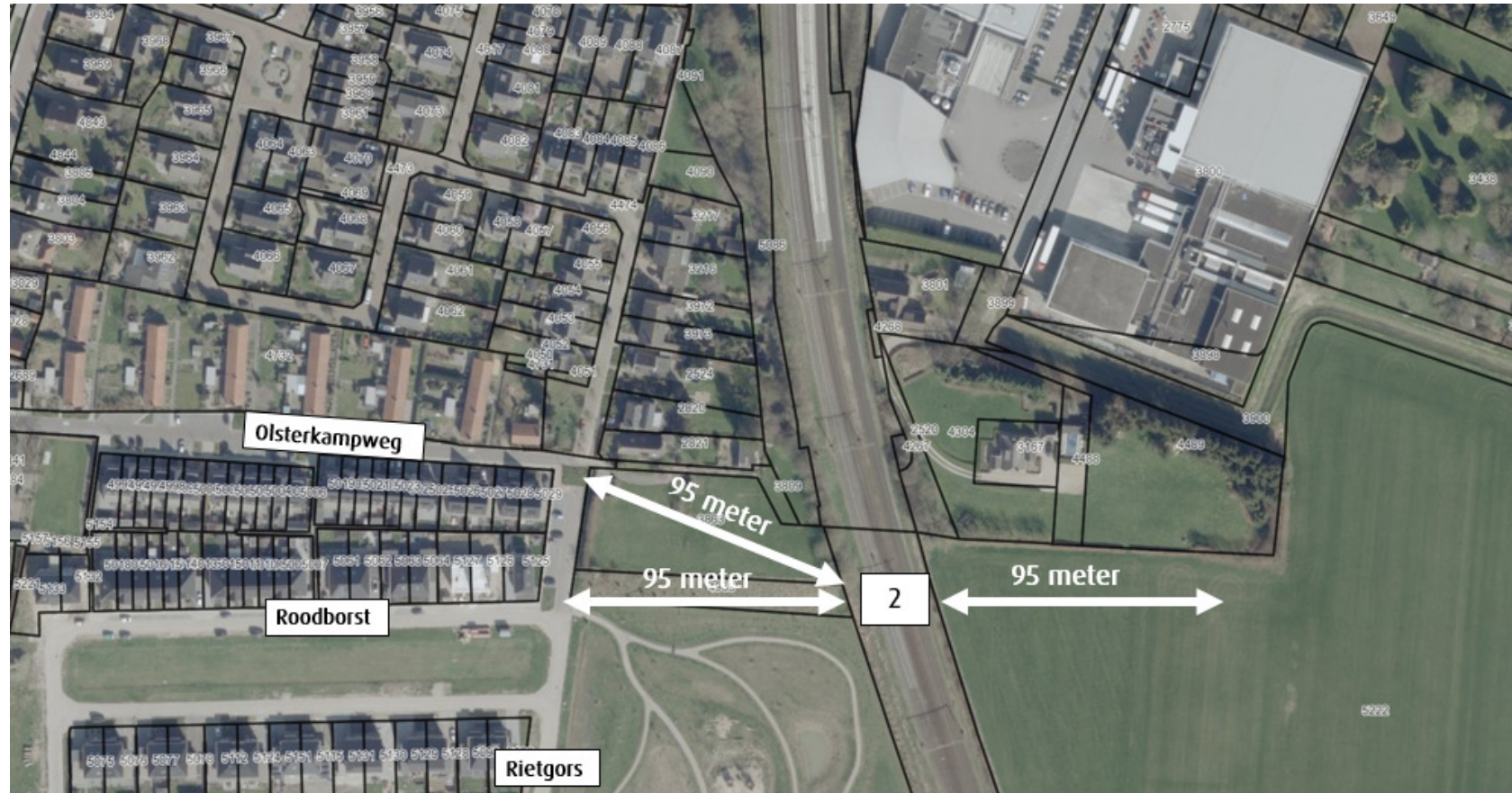
Potentieel gebruik

- Bedient 39% van westkant Olst
- Alleen voor zuidwest Olst
- Niet aantrekkelijk voor routes vanaf oost naar centrum

Afstanden

- Extra verbinding maakt kortere routes mogelijk
- Maar alleen voor routes van zuidwest naar oost

Sporkruising 2: Inpassing in omgeving



Sporkruising 2: Inpassing in omgeving

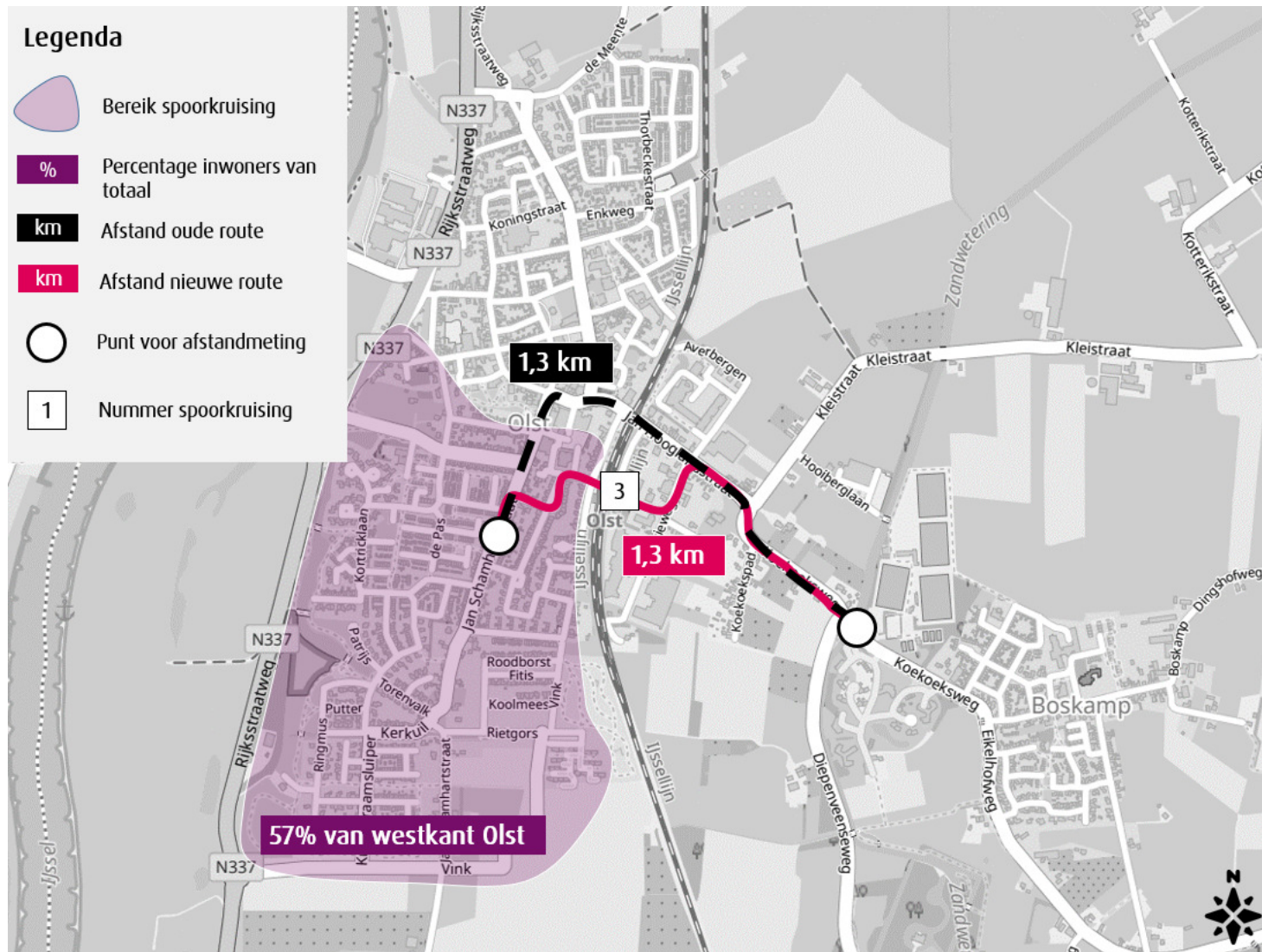
Inpasbaarheid

- Helling 1 op 31 voor oost- en westkant
- Westzijde:
 - Net voldoende ruimte voor realisatie
 - Aansluiting op Roodborst of op Olsterkampweg
- Oostzijde:
 - Verbinding tussen tunnel en bestaande infrastructuur (Koekoekspad) nog uit te werken

Conclusie

- Relatief eenvoudig inpasbaar
- Hoger potentieel gebruik als sporkruising 1

Spookruising 3: Potentieel gebruik en afstanden



Sporkruising 3: Potentieel gebruik en afstanden

Potentieel gebruik

- Bedient 57% van westkant Olst
- Ook aantrekkelijk voor routes vanaf oost naar centrum
- Gebruik door station lijkt logisch, maar waarschijnlijk niet haalbaar

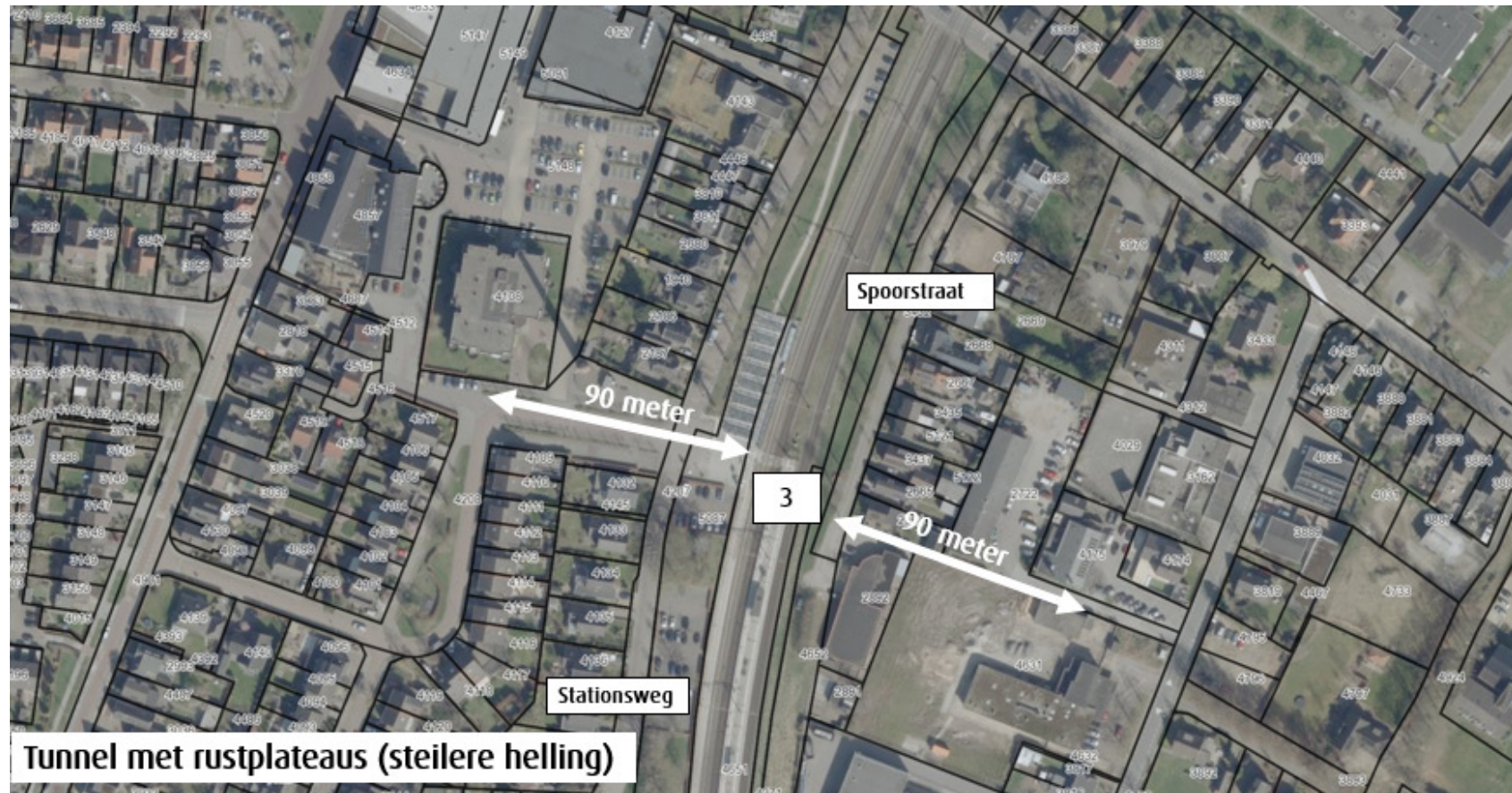
Afstanden

- Kortere afstand routes beperkt

Spoorkruising 3: Inpassing in omgeving (optie I)



Sporkruising 3: Inpassing in omgeving (optie II)



Sporkruising 3: Inpassing in omgeving

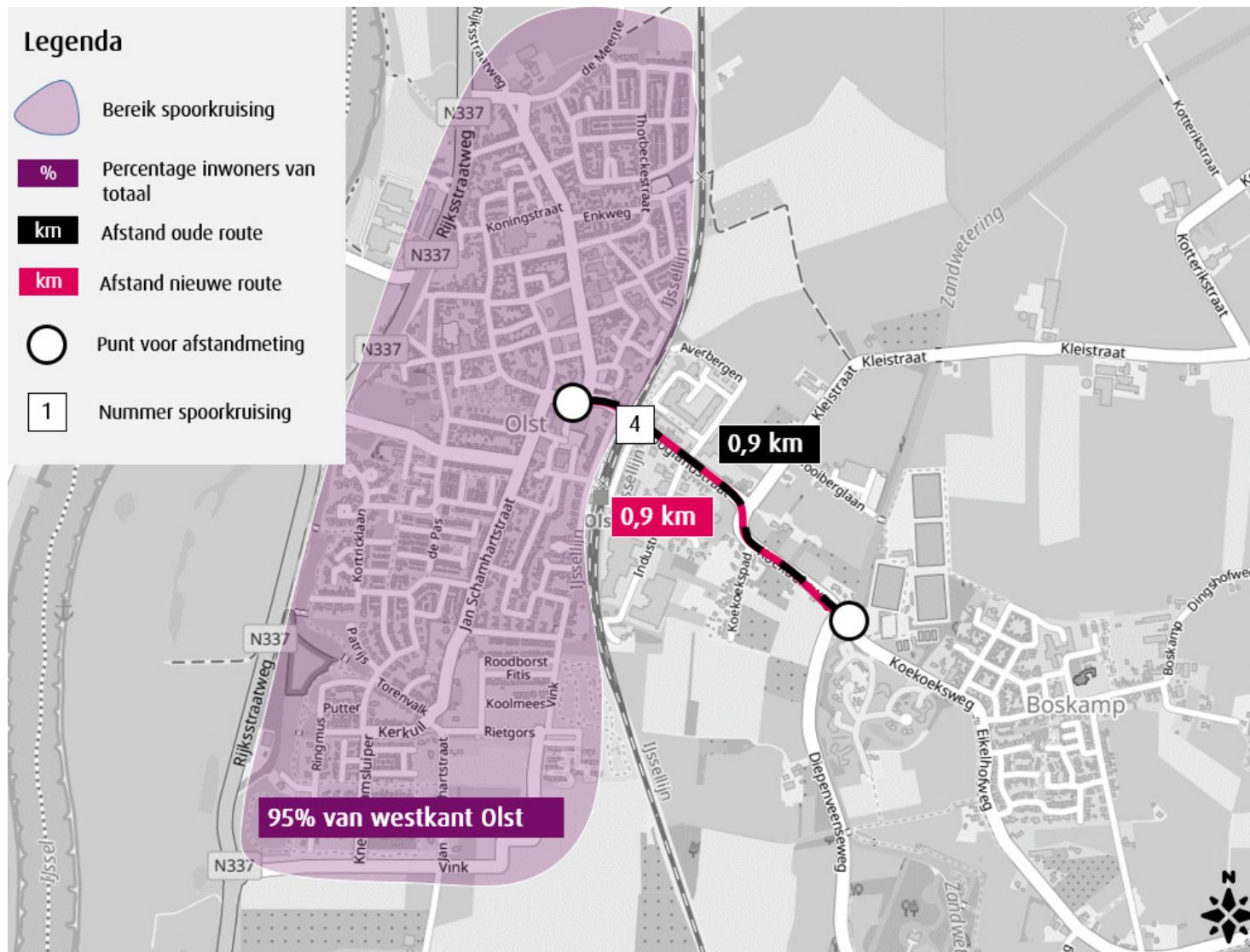
Inpasbaarheid

- Helling 1 op 38 west en 1 op 32 oost
- Westzijde:
 - Variant 145 meter aankoop twee á drie woningen
 - Variant rustplateaus haalbaar zonder aankoop woningen
 - Oplossing nodig voor kruisende Stationsweg, Marga Klompélaan en Aletta Jacobsplein
- Oostzijde:
 - Oplossing nodig voor kruisende Spoorlaan
 - Aankoop woning of bedrijfspand nodig
 - Verbinding tussen tunnel en bestaande infrastructuur niet optimaal: via Industrieweg, De Gaarde en/of Jan Hooglandstraat

Conclusie

- Hoger potentieel gebruik als sporkruisingen 1 en 2
- Inpassing gecompliceerd

Spookruising 4: Potentieel gebruik en afstanden



Sporkruising 4: Potentieel gebruik en afstanden

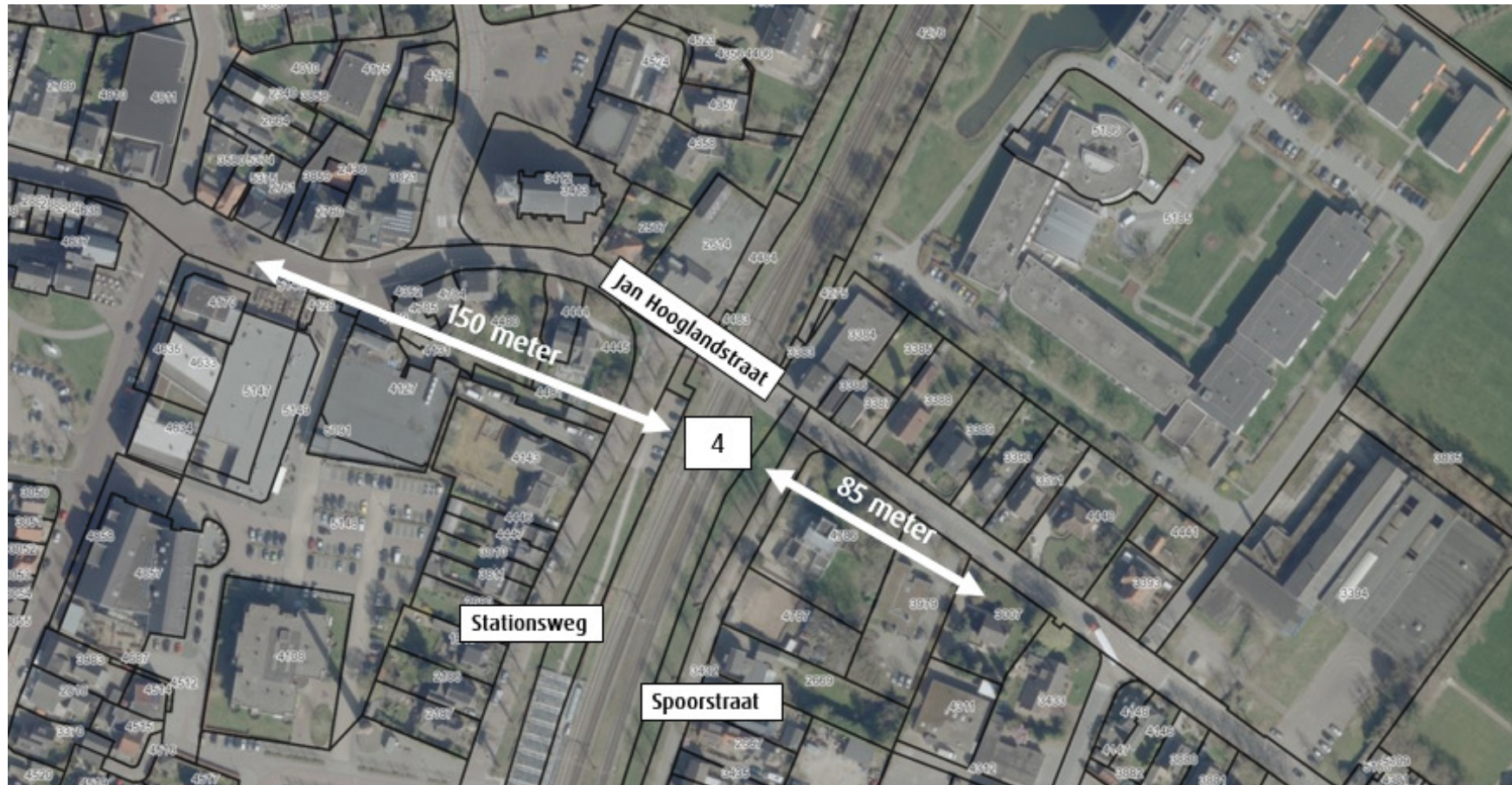
Potentieel gebruik

- Bedient bijna volledige westkant Olst
- Ook aantrekkelijk voor routes vanaf oost naar centrum

Afstanden

- Geen kortere afstand van routes

Sporkruising 4: Inpassing in omgeving



Sporkruising 4: Inpassing in omgeving

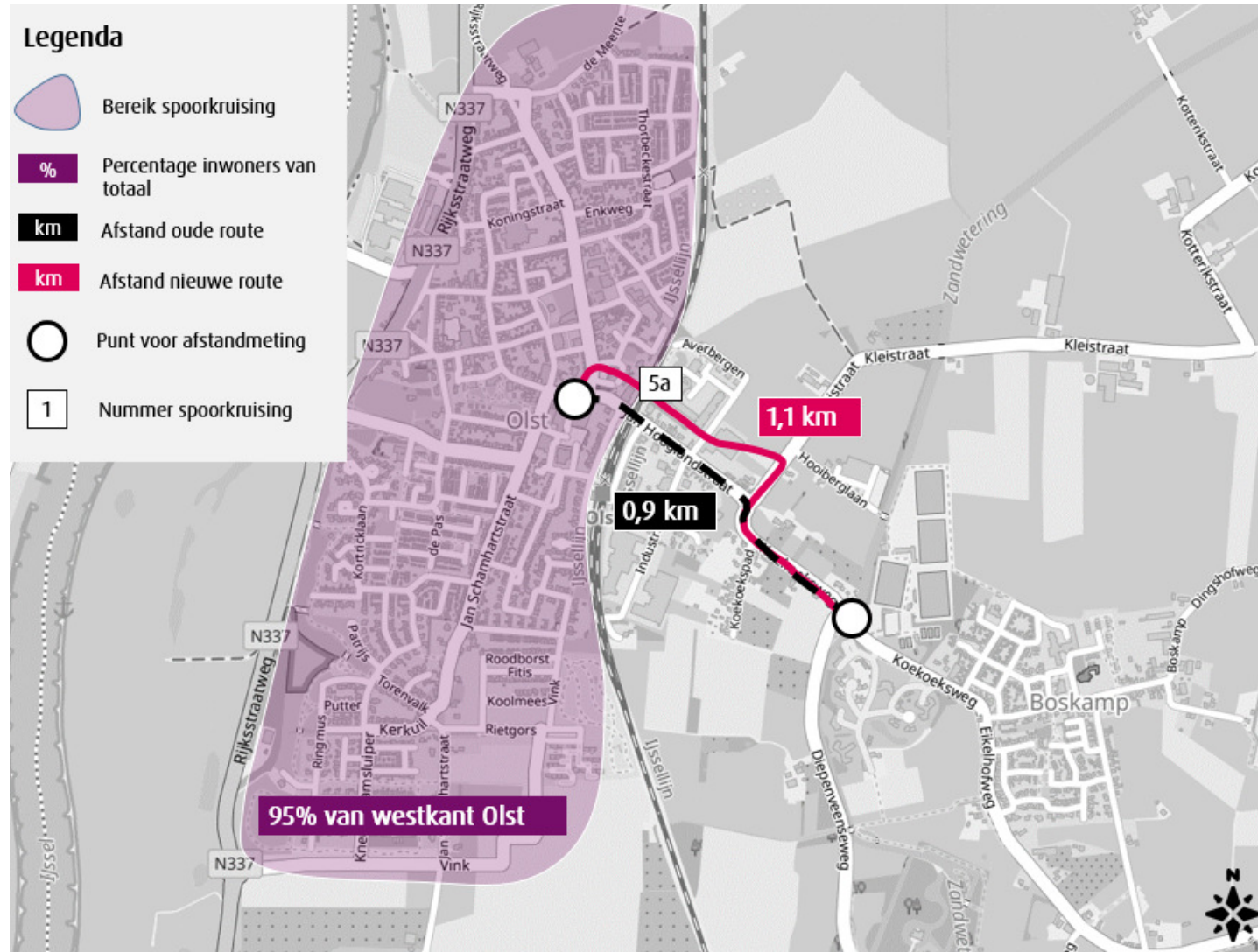
Inpasbaarheid

- Helling 1 op 39 west en 1 op 29 oost
- Westzijde:
 - Inpassing gaat ten koste van 2 á 3 woningen
 - Oplossing nodig voor kruisende Stationsweg
 - Aansluiting op bestaande infrastructuur gecompliceerd
- Oostzijde:
 - Inpassing gaat ten kosten van tuinen en bereikbaarheid woningen
 - Oplossing nodig voor kruisende Spoorstraat
 - Aansluiting op Jan Hooglandstraat en kruising Industrieweg gecompliceerd

Conclusie

- Hoogste potentieel gebruik: aantrekkelijk voor alle huidige fietsers Jan Hooglandstraat
- Inpassing zeer gecompliceerd

Spookruising 5a: Potentieel gebruik en afstanden



Sporkruising 5a: Potentieel gebruik en afstanden

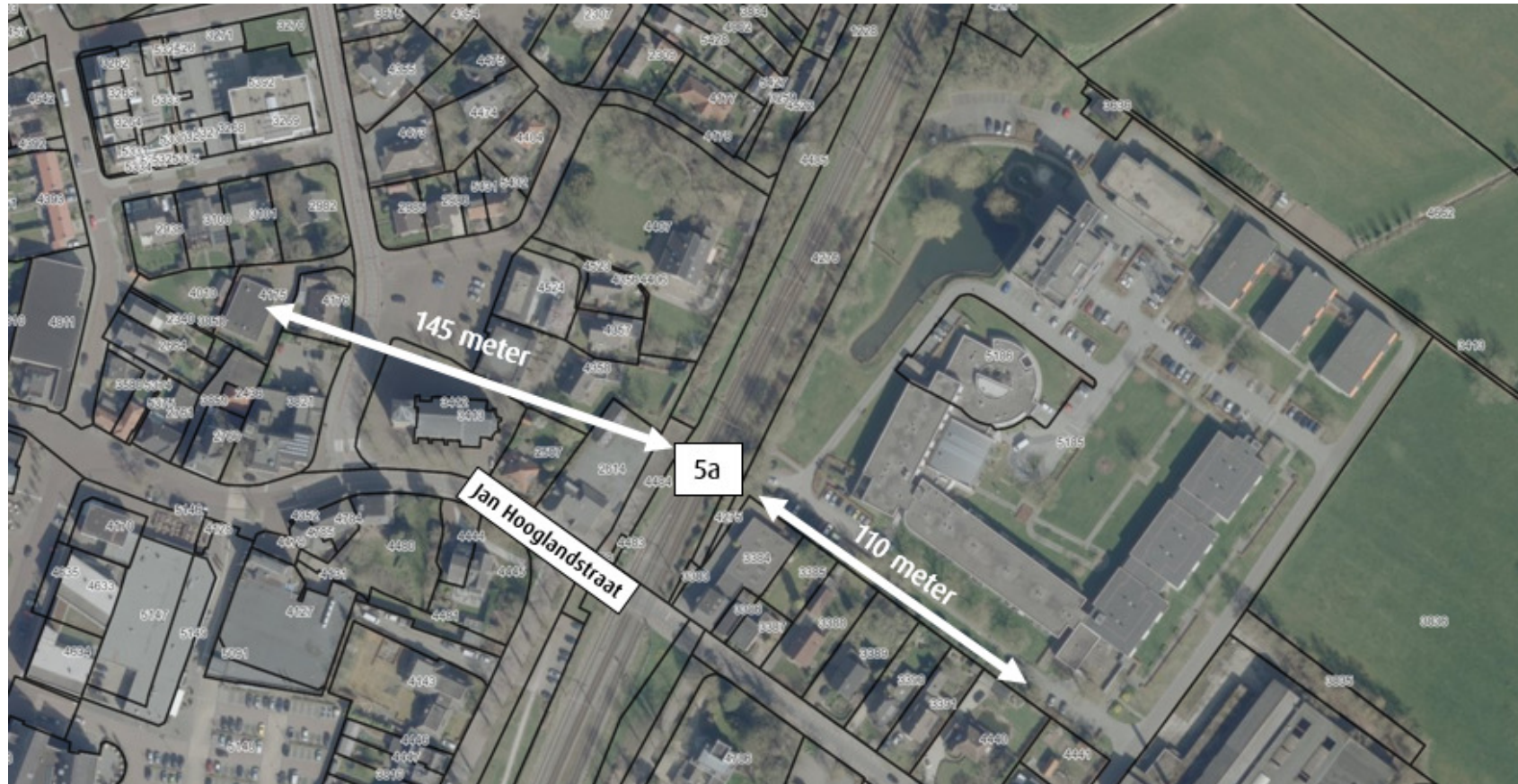
Potentieel gebruik

- Bedient bijna volledige westkant Olst
- Ook aantrekkelijk voor routes vanaf oost naar centrum

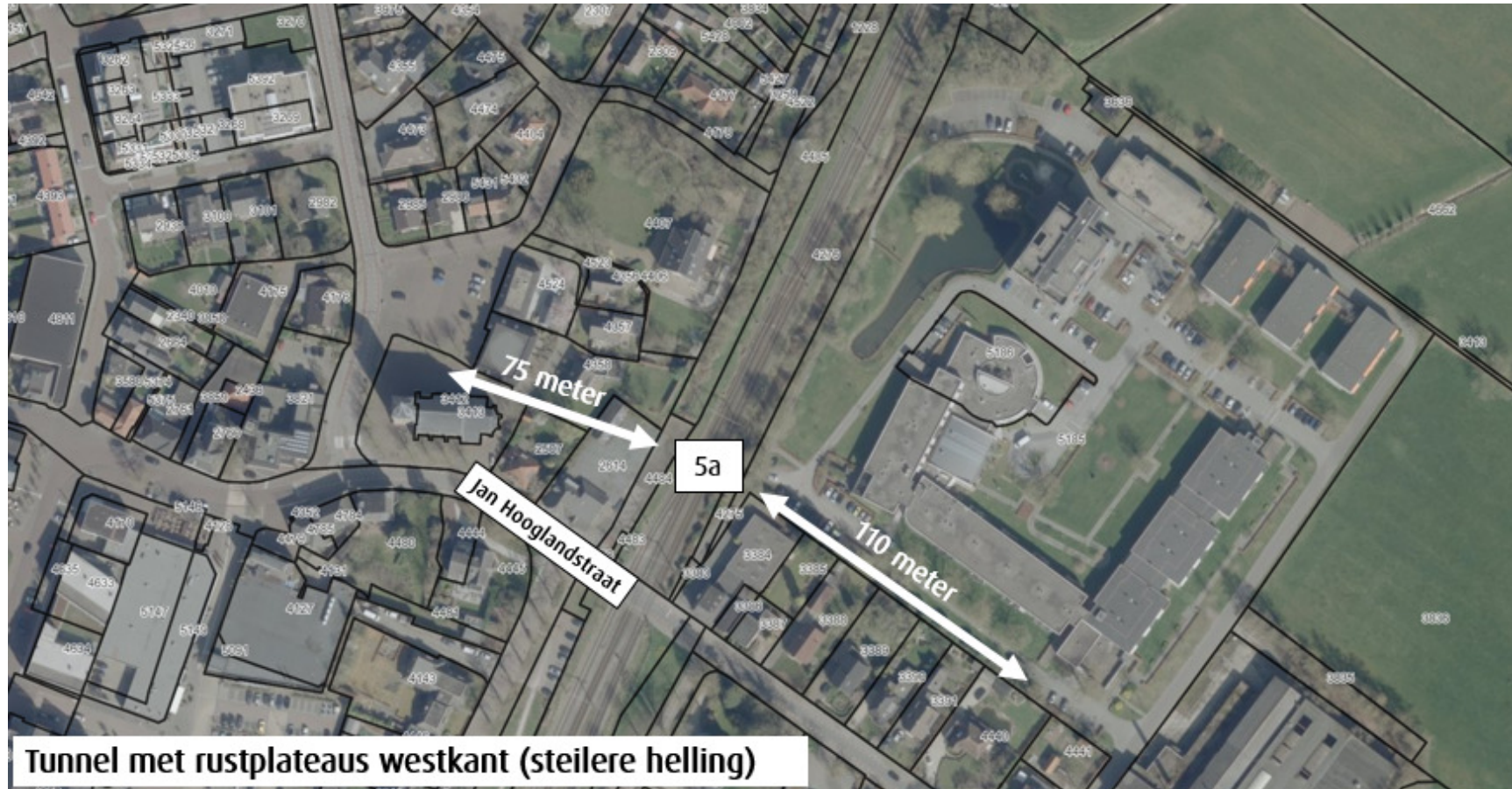
Afstanden

- Geen kortere afstand van routes
- Wel directe verbinding naar Averbergen, Aberson en Hooiberg

Sporkruising 5a: Inpassing in omgeving (optie I)



Sporkruising 5a: Inpassing in omgeving (optie II)



Sporkruising 5a: Inpassing in omgeving

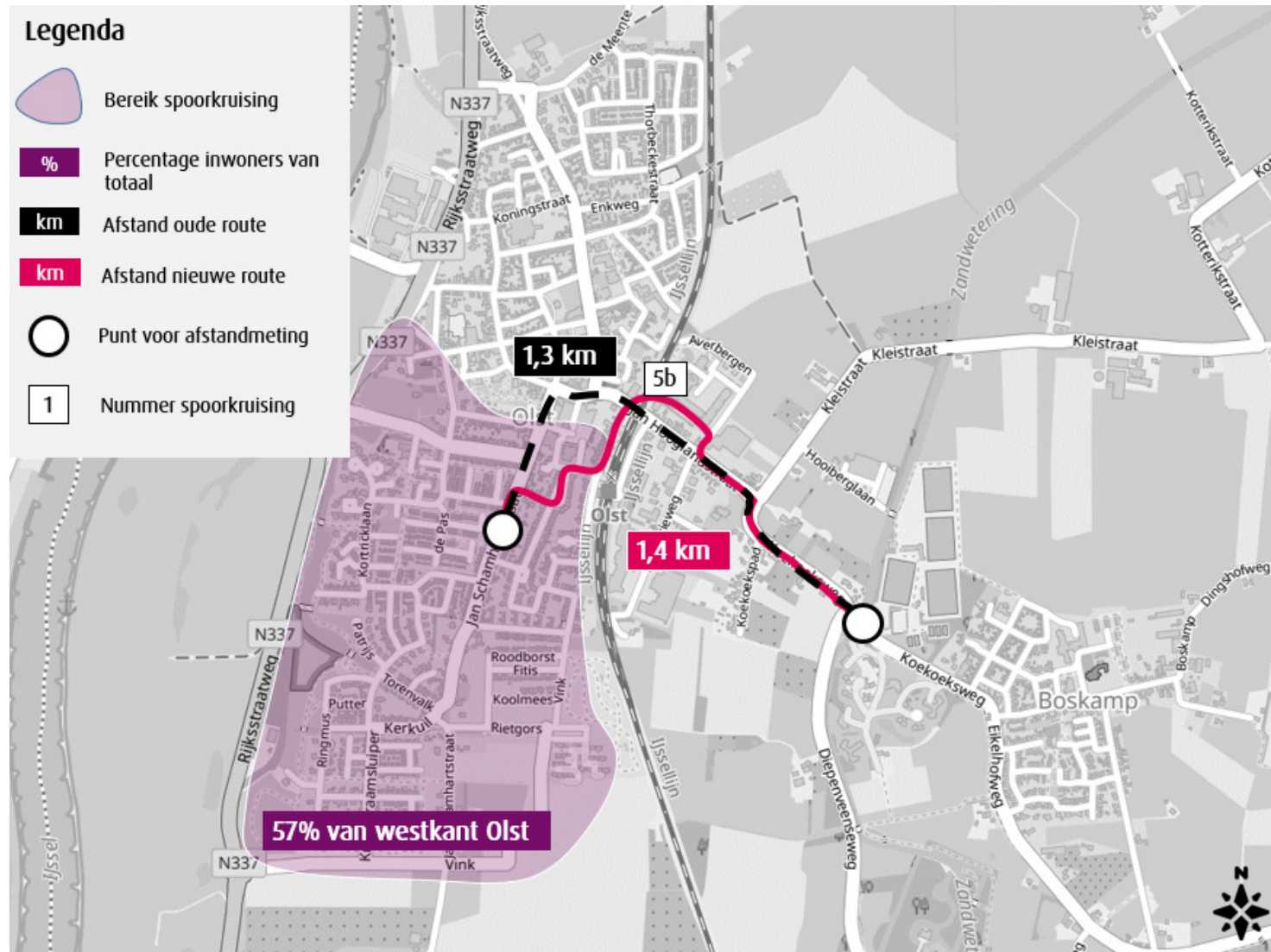
Inpasbaarheid

- Helling 1 op 38 west en 1 op 33 oost
- Oostzijde: Voldoende ruimte
- Westzijde:
 - Variant met rustplateau enige optie
 - Aankoop bedrijfspand en tuinen
 - Realiseerbaarheid uitgang direct naast kerk en De Bastiaan risico

Conclusie

- Hoogste potentieel gebruik: aantrekkelijk voor alle huidige fietsers Jan Hooglandstraat
- Inpassing waarschijnlijk onmogelijk

Spookruising 5b: Potentieel gebruik en afstanden



Sporkruising 5b: Potentieel gebruik en afstanden

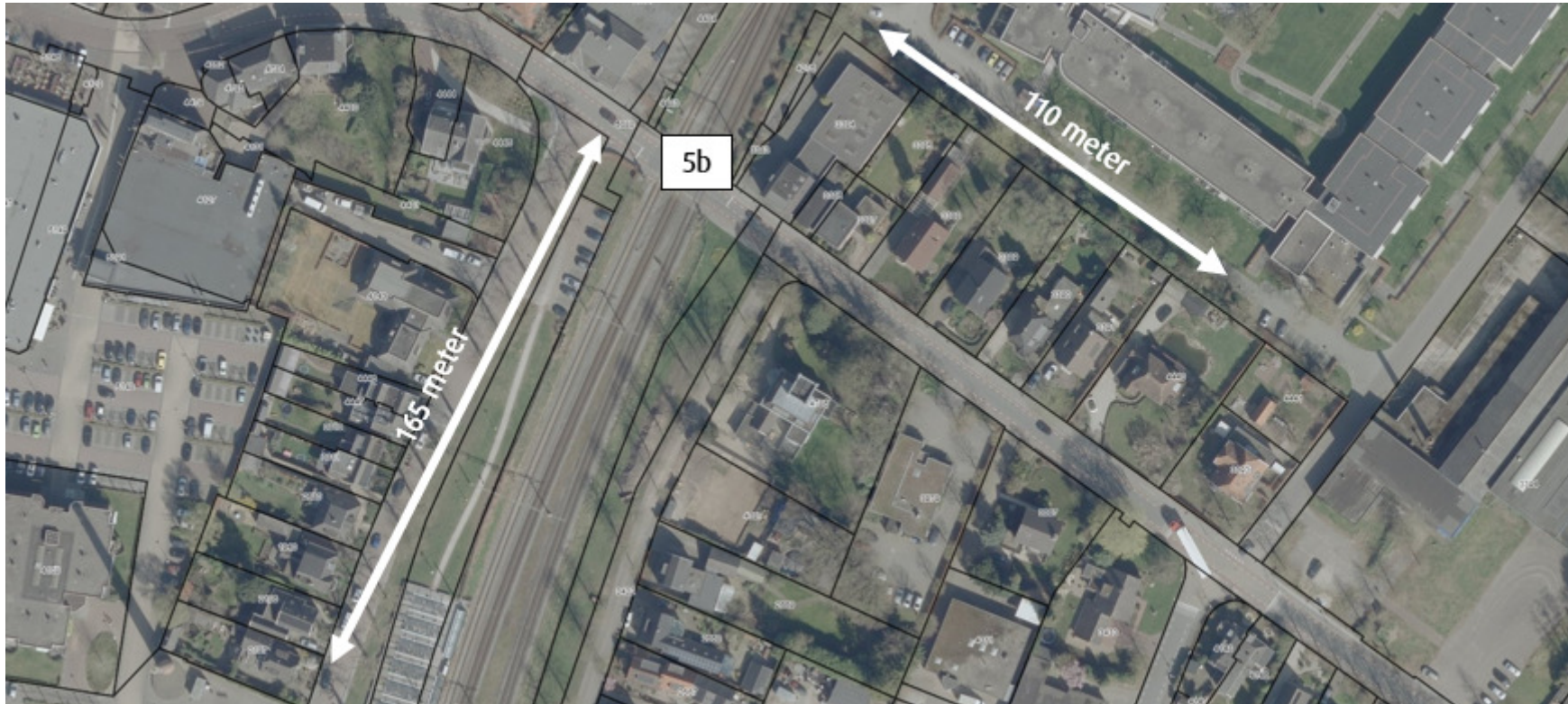
Potentieel gebruik

- Bedient 57% van westkant Olst (door uitgang tunnel op Stationsweg)
- Ook aantrekkelijk voor routes vanaf oost naar centrum

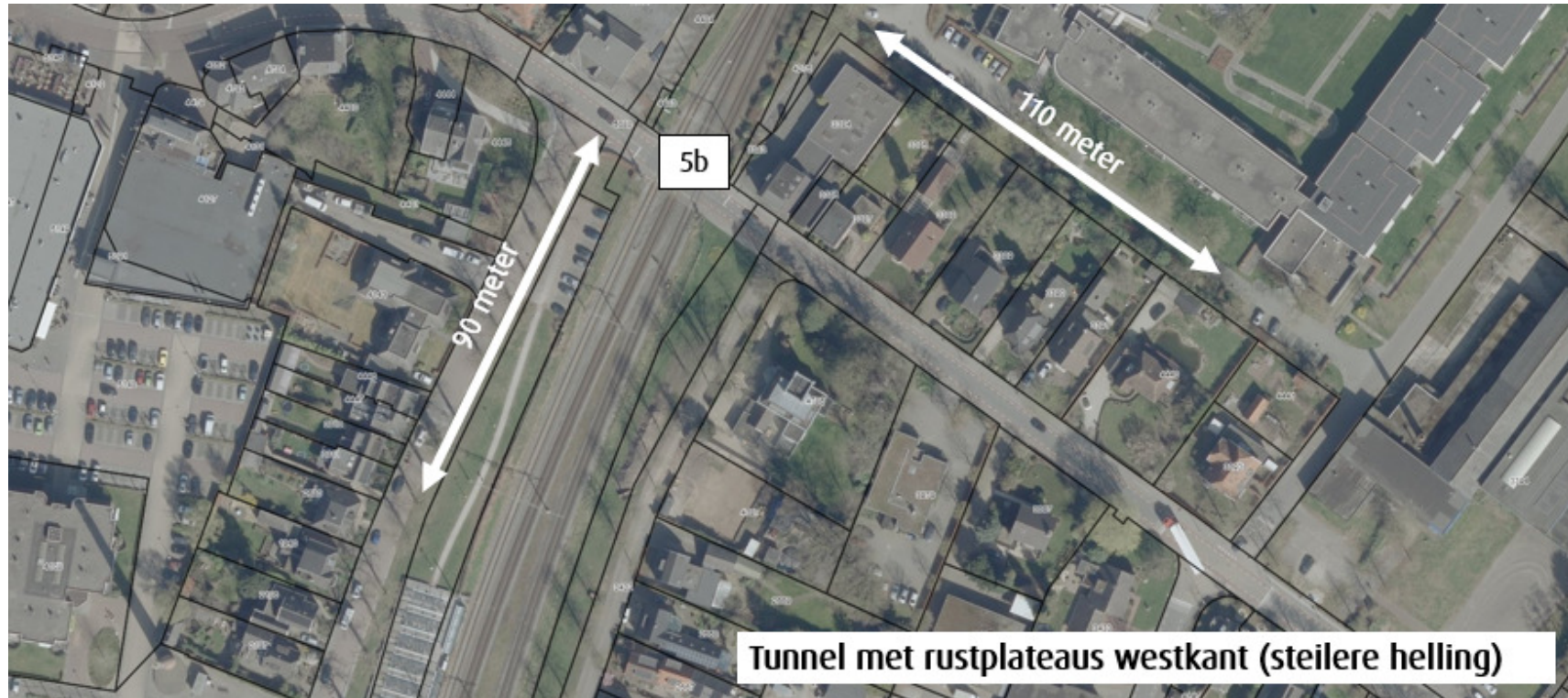
Afstanden

- Geen kortere afstand routes
- Wel directe verbinding naar Averbergen, Aberson en Hooiberg

Spookkruising 5b: Inpassing in omgeving (optie I)



Spookruising 5b: Inpassing in omgeving (optie II)



Spookkruising 5b: Inpassing in omgeving

Inpasbaarheid

- Helling 1 op 40 west en 1 op 33 oost
- Sociale veiligheid onvoldoende gewaarborgd
- Kostbaar door lange tunnel
- Oostzijde: Voldoende ruimte
- Westzijde:
 - Variant met rustplateau meer kansrijk
 - Aankoop bedrijfspand

Conclusie

- Hoog potentieel gebruik, maar onhandig voor noord
- Inpasbaarheid gecompliceerd en kostbaar
- Sociale veiligheid knelpunt en daarmee het gebruik

Sporkruising 6: Potentieel gebruik en afstanden

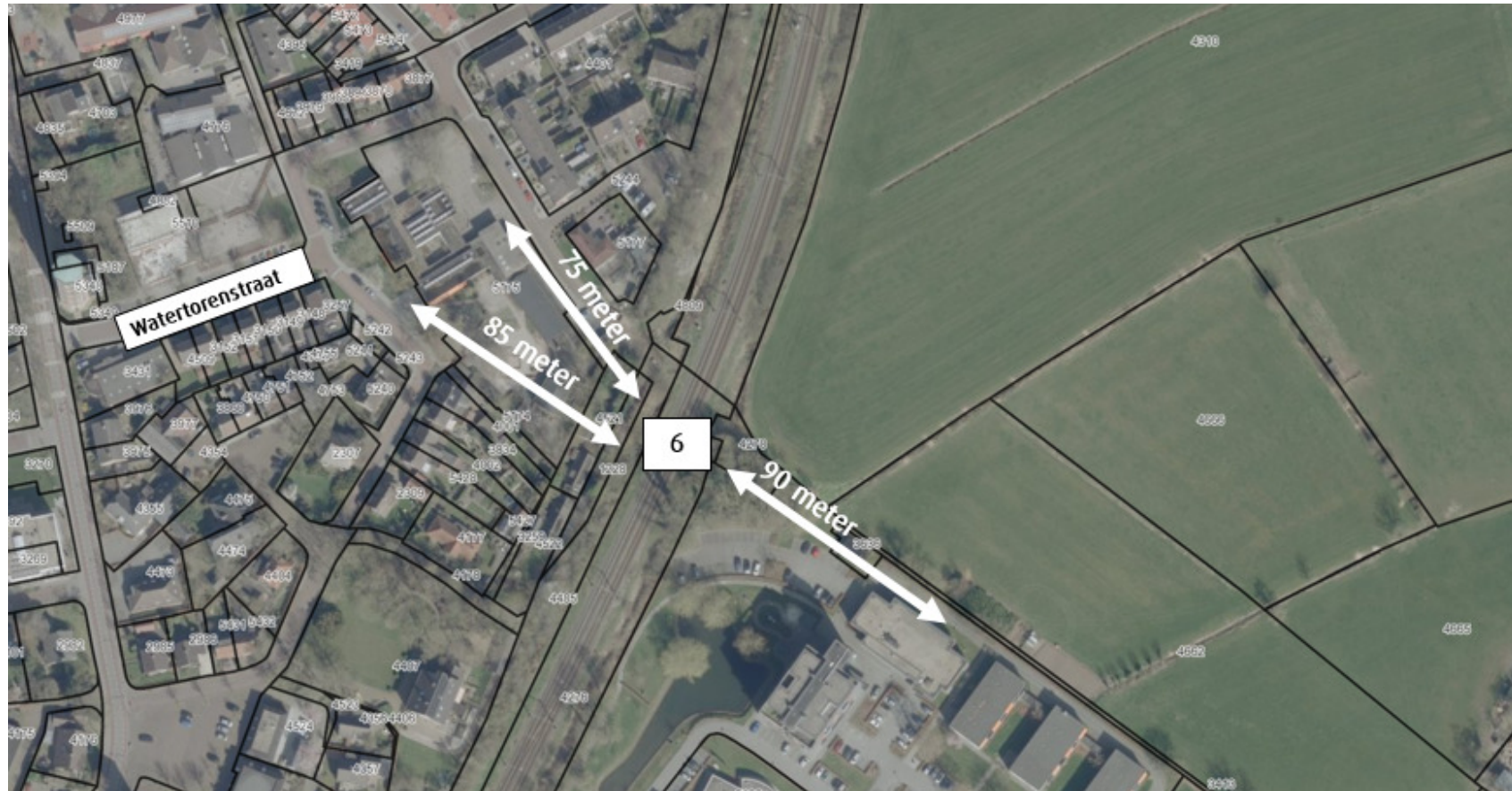
Potentieel gebruik

- Bedient 31% van westkant Olst
- Alleen voor noordwest Olst
- Niet aantrekkelijk voor routes vanaf oost naar centrum

Afstanden

- Geen kortere afstand van routes
- Directe routes naar Averbergen, Aberson en de Hooiberg
- Maar alleen voor routes van noordwest naar oost

Sporkruising 6: Inpassing in omgeving



Sporkruising 6: Inpassing in omgeving

Inpasbaarheid

- Helling 1 op 27 west en 1 op 30 oost
- Oostzijde voldoende ruimte
- Westzijde:
 - Ter Stegestraat voldoende ruimte te maken voor realiseren tunnel
 - Alternatief L.H. Pottstraat is passen en meten
- Goed aan te sluiten op bestaande infrastructuur

Conclusie

- Hoger potentieel gebruik als sporkruising 7
- Relatief eenvoudig inpasbaar

Sporkruising 7: Potentieel gebruik en afstanden

Potentieel gebruik

- Bedient maar 24% van westkant Olst
- Alleen voor noordwest Olst
- Niet aantrekkelijk voor routes vanaf oost naar centrum

Afstanden

- Geen kortere afstand van routes
- Directe routes naar Averbergen, Aberson en de Hooiberg
- Maar alleen voor routes van noordwest naar oost

Sporkruising 7: Inpassing in omgeving



Sporkruising 7: Inpassing in omgeving

Inpasbaarheid

- Helling 1 op 29 west en 1 op 24 oost
- Voldoende ruimte voor realiseren tunnel
- Goed aan te sluiten op bestaande infrastructuur

Conclusie

- Relatief eenvoudig inpasbaar
- Laagste potentieel gebruik

Alternatief

- Eventueel gelijkvloerse overweg behouden en fietspad aanleggen
- Dan ook te gebruiken als calamiteitenroute

Welke varianten zijn realistisch en gaan we ontwerpen?



Welke varianten zijn realistisch en gaan we ontwerpen?



Conclusie en discussie

Ontwerpen:

- Jan Hooglandstraat 50 km/uur met fietsvoorzieningen
 - Sobere verbreden fietsstroken
 - Fietspaden
- Spookruising 2 (ongelijkvloers)
- Spookruising 6 of 7
 - (verplaatsing) gelijkvloers en calamiteitenroute

Vragen:

- Zijn dit de logische varianten en afwegingen?
- Moeten er nog andere varianten of subvarianten worden onderzocht?
- Welke varianten verder uitwerken?