

Verkeer Olst

Jan Hooglandstraat en fietspad Joke Smitlaan

Proces naar realisatie

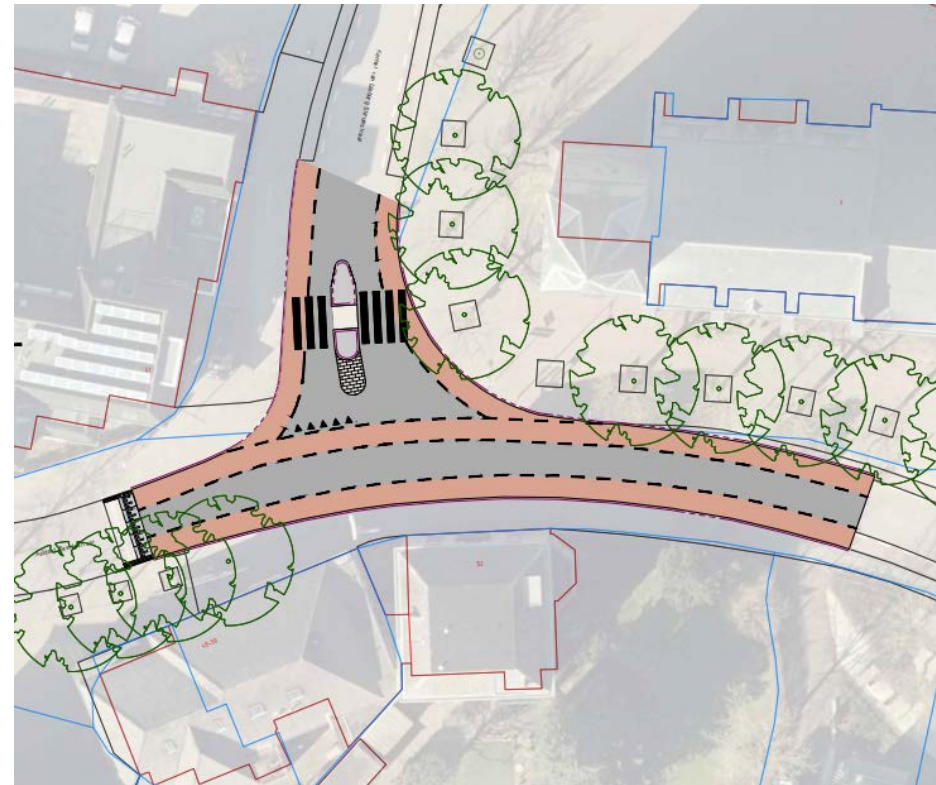
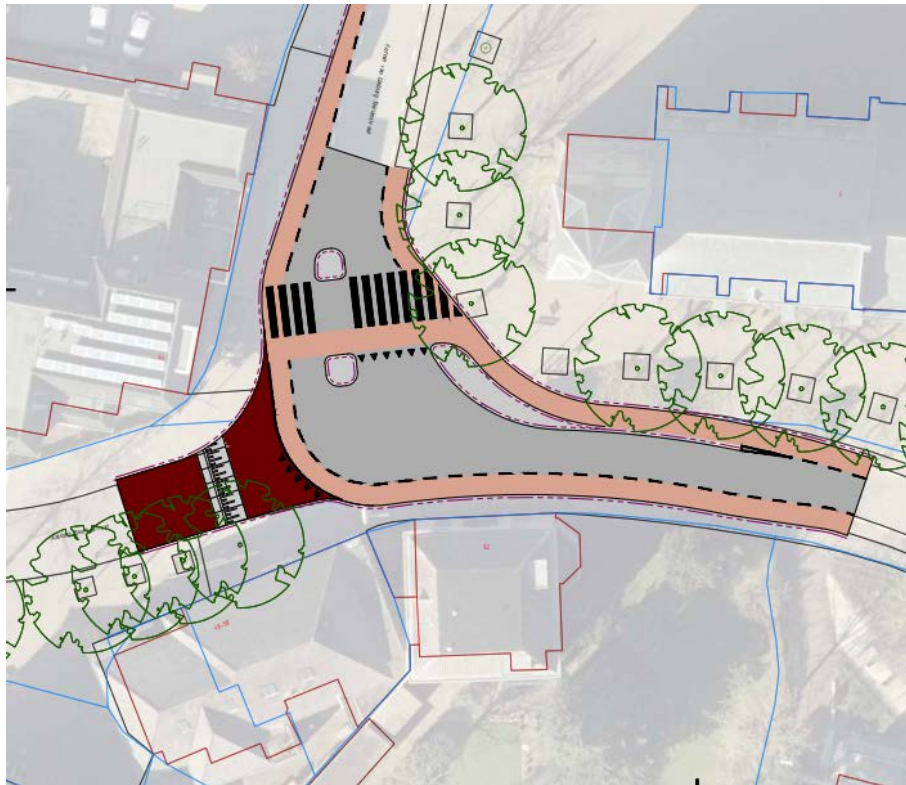
- Uitwerken schetsen Jan Hooglandstraat met de kruisingen;
- Fietspad bij Joke Smitlaan;
- Proces:
 - * Ophalen eisen/randvoorwaarden/wensen;
 - * Uitwerken Voorlopig Ontwerp ;
 - * **Terugkoppeling VO aan begeleidingsgroep;**
 - * Uitwerken Definitief Ontwerp;
 - * Vaststellen Definitief Ontwerp door college;
 - * Besteksvorbereiding/aanbestedingsgereed maken.

Kruising Kornet van Limburg Stirumstraat – Aaldert Geertsstraat

Eisen, randvoorwaarden en wensen

- Varianten inzichtelijk;
- Ruimtebeslag bocht K.v.L.S. vrachtverkeer;
- Fietsstroken Aaldert Geertsstraat verbreden;
- Zo spoedig mogelijk 30 km/h;
- Doorgaand verkeer weren uit centrum;
- Niet-afslaande fietsers veilig laten voelen.

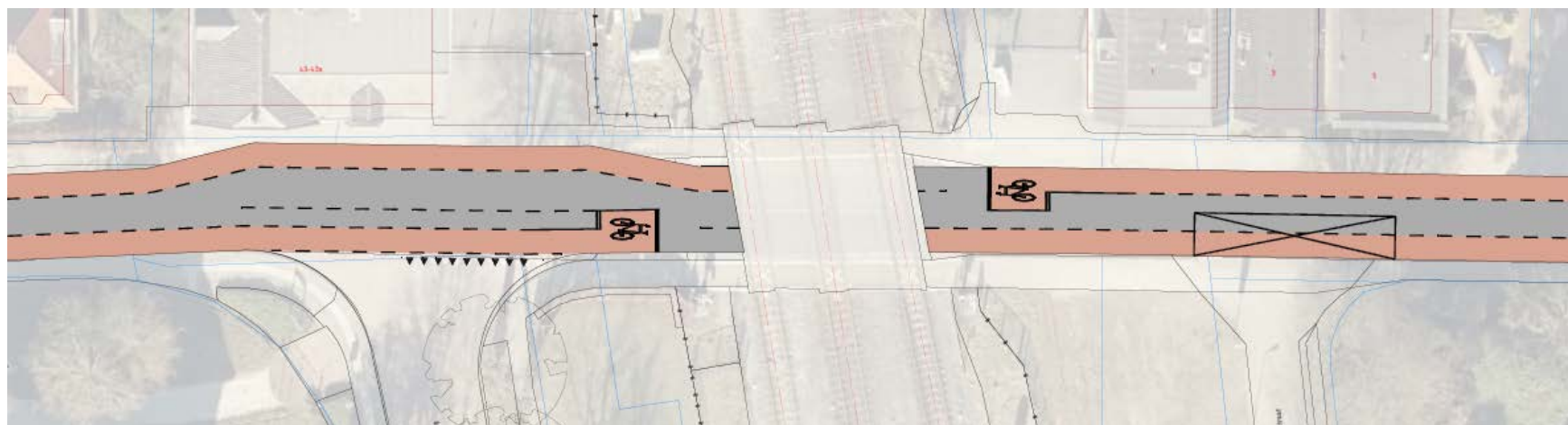
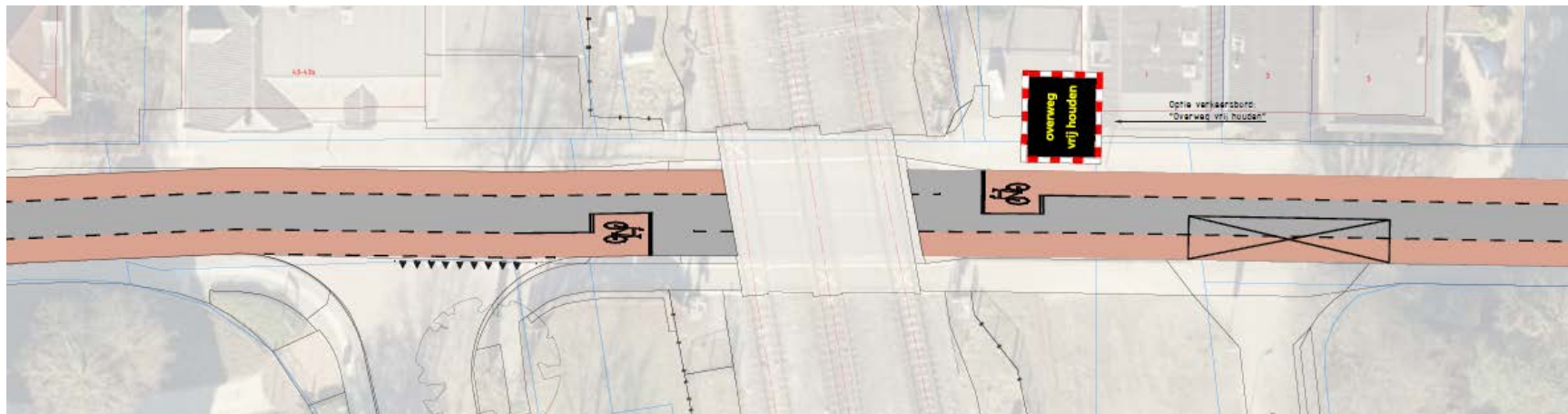
Kruising Kornet van Limburg Stirumstraat – Aaldert Geertsstraat



Kruising Jan Hooglandstraat – Spoorstraat - Stationsweg Eisen, randvoorwaarden en wensen

- Kruispunt vrij bij gesloten spoorbomen;
 - Verlicht verkeersbord aan beide zijden;
- Geen stoplichten;
- Rood licht voor kruispunt t.b.v. afslaand verkeer;
- Voorrang fietsers;
- Rekening houden met toekomstig te verwijderen spoor;
- Eén doorgaand profiel;
- Beide zijden OFOS (Opgeblazen Fiets Opstel Strook);
- Opstelvak voor links afslaand verkeer, Stationsweg;
- Bord motoren uit indien spoorbomen dicht.

Kruising Jan Hooglandstraat – Spoorstraat - Stationsweg

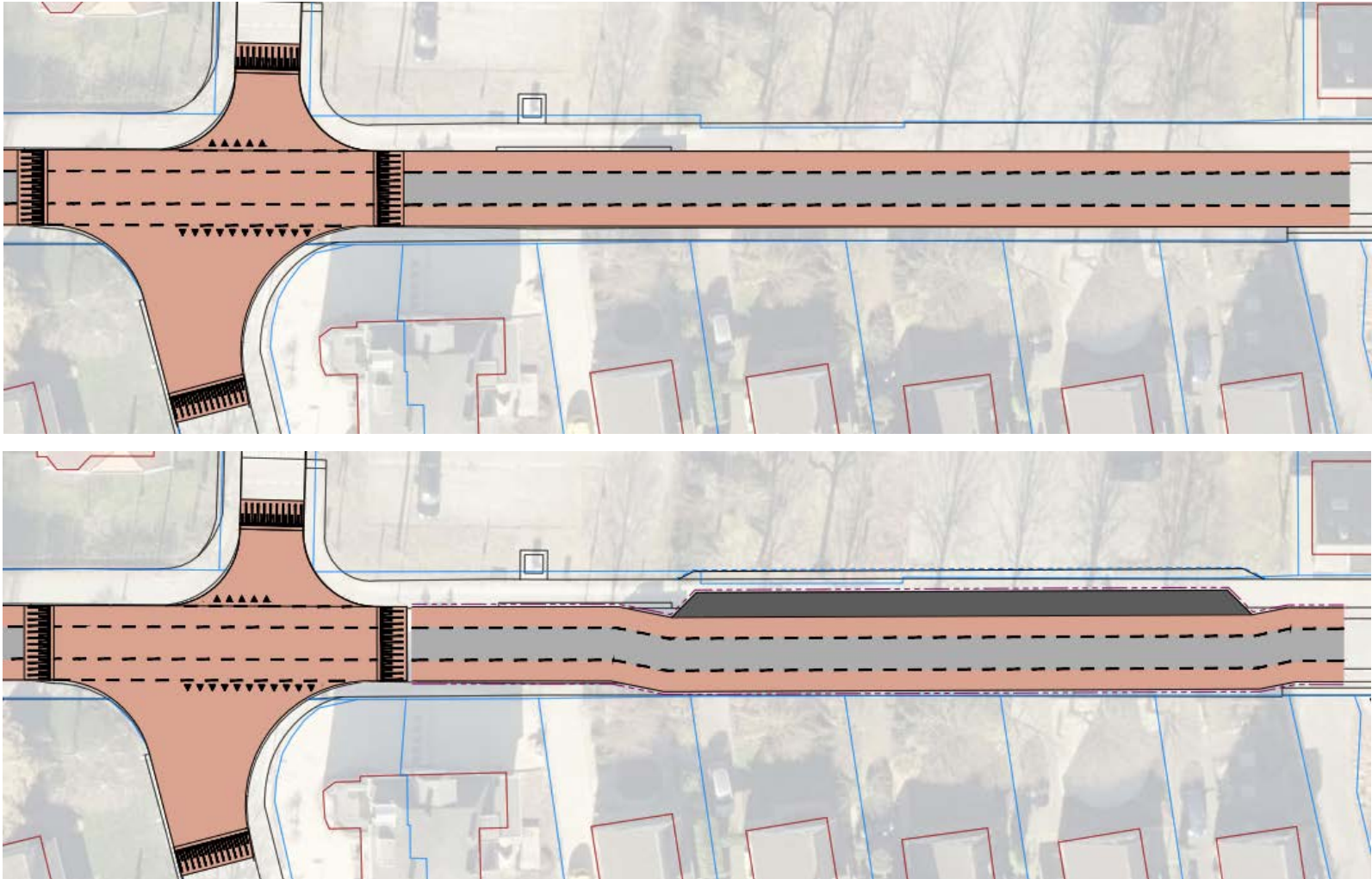


Kruising Jan Hooglandstraat – Averbergen - Industrieweg

Eisen, randvoorwaarden en wensen

- 30 km/h drempel;
- Asverspringing t.h.v. Abersonterrein;
- Compenseren parkeerplaatsen;
- Voetpad aan één zijde en voldoende breed.

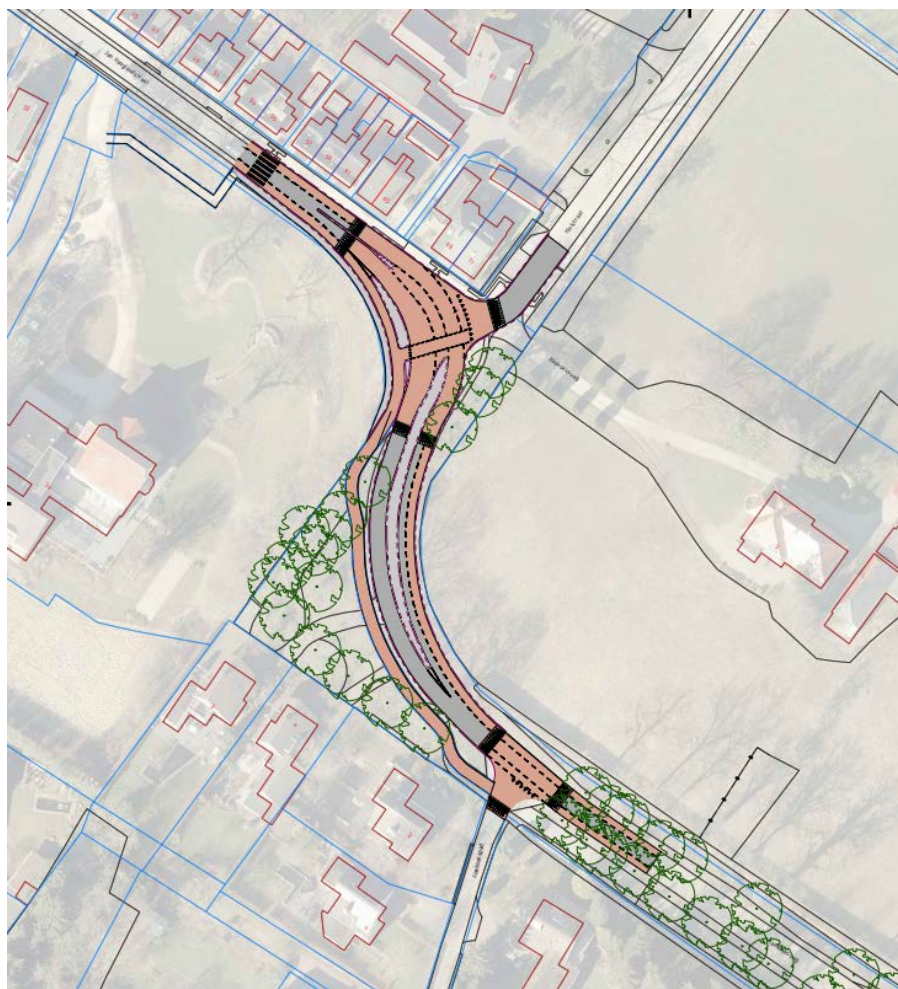
Kruising Jan Hooglandstraat – Averbergen - Industrieweg



Kruising Jan Hooglandstraat – Koekoeksweg - Kleistraat Eisen, randvoorwaarden en wensen

- Bocht flauwer en overzichtelijker;
- Geen middengeleider;
- Drempel 30 km/h;
- Spaar de bomen en het groen;
- Bochten met een lage snelheid;
- Omgekeerde voorrang.

Kruising Jan Hooglandstraat – Koekoeksweg - Kleistraat

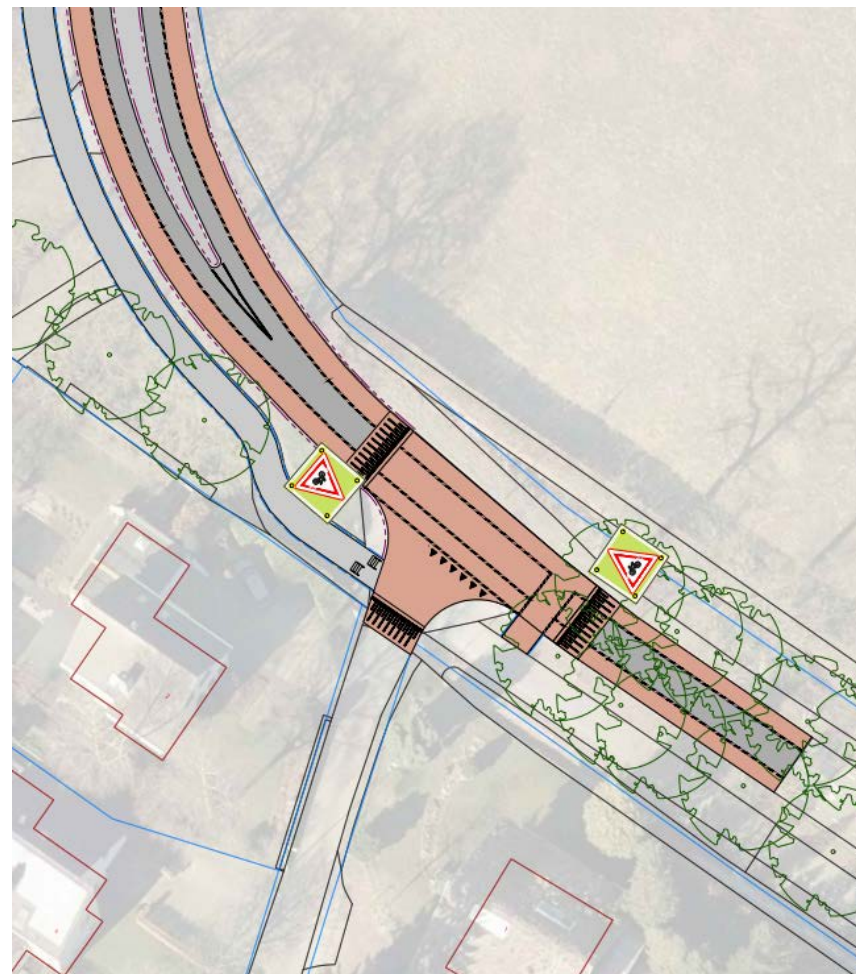
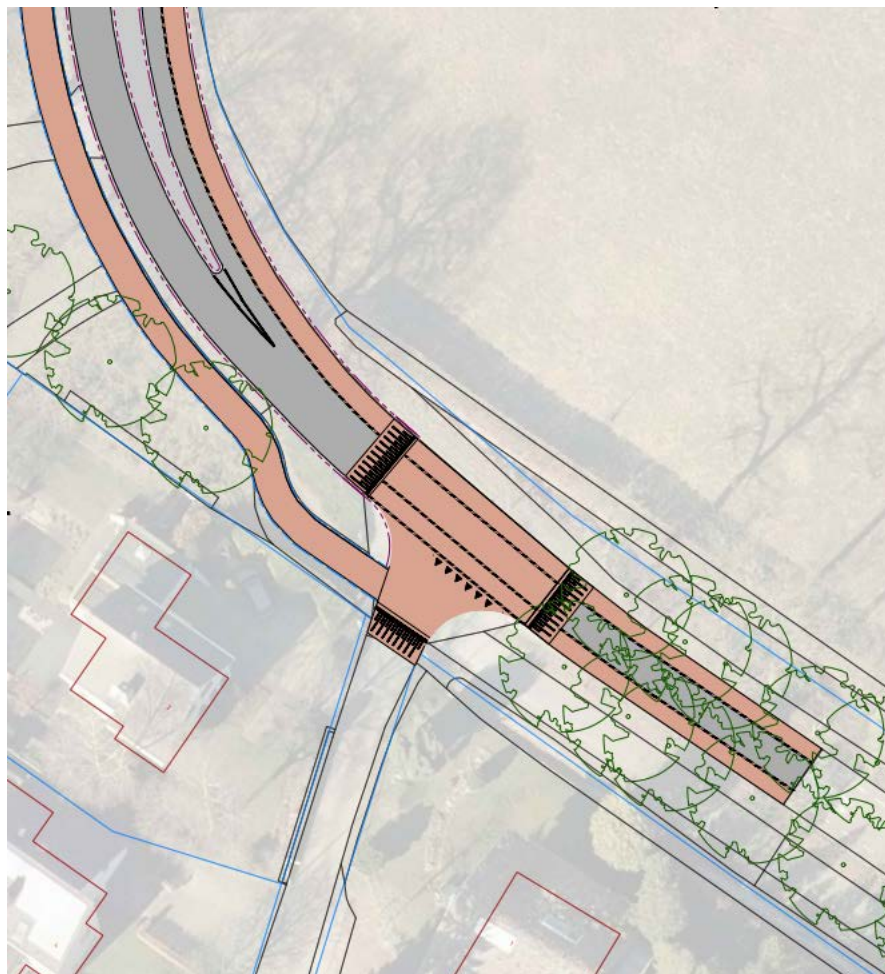




Kruising Koekoeksweg - Koekoekspad Eisen, randvoorwaarden en wensen

- Onverlicht fietspad en verkeerslicht.

Kruising Koekoeksweg - Koekoekspad





Kruising Koekoeksweg - Diepenveenseweg Eisen, randvoorwaarden en wensen

- Fietspad dichterbij rijbaan;
- Fietzers meenemen in voorrang;
- Bord bebouwde kom op Diepenveenseweg plaatsen.

Kruising Koekoeksweg - Diepenveenseweg





BURO HOOGSTRAAT

Onderdeel van
dagnl.
de adviesgroep
nederland

Fietspad Joke Smitlaan

- Bijeenkomst 25 april

Vragen?