

*Uitwerking
verkeersonderzoek
Olst*

Informatieavond

16 mei 2018



adviseurs
mobiliteit
**Goudappel
Coffeng**

Agenda vanavond

- **Aanleiding**
 - Verbeteren Leefbaarheid en Veiligheid in Olst
 - Eerder onderzoek rondweg Olst
- **Jan Hooglandstraat**
 - Twee varianten
- **Kruising Jan Hooglandstraat – Kleistraat**
 - Drie varianten
- **Voet-/Fietspad Joke Smitlaan**
- **Nieuwe ongelijkvloerse spoor kruising**
 - Van zeven naar drie varianten
 - Afweging op gebruik, inpasbaarheid en kwalitatieve analyse
 - Spoortechnisch advies
- **Advies ongelijkvloerse spoor kruising**

Aanleiding onderzoek

- Verbeteren Leefbaarheid en Veiligheid;
- Studie randweg Olst;
- Verminderen vrachtverkeer.



Eindconclusie Structuurvisie Olst-Wijhe

- Variant 2: “Scheiden en spreiden” is opgenomen in de structuurvisie;
- Begin 2018 starten met de uitwerking van deze varianten;
- Participatieproces met Begeleidingsgroep.

Jan Hooglandstraat



▲ Druk verkeer op de Jan Hooglandstraat in Olst. Voor fietsers is er soms weinig plek. © Gerard Vrakking

Artikel over de verkeerssituatie op de Jan Hooglandstraat (De Stentor, 2018)

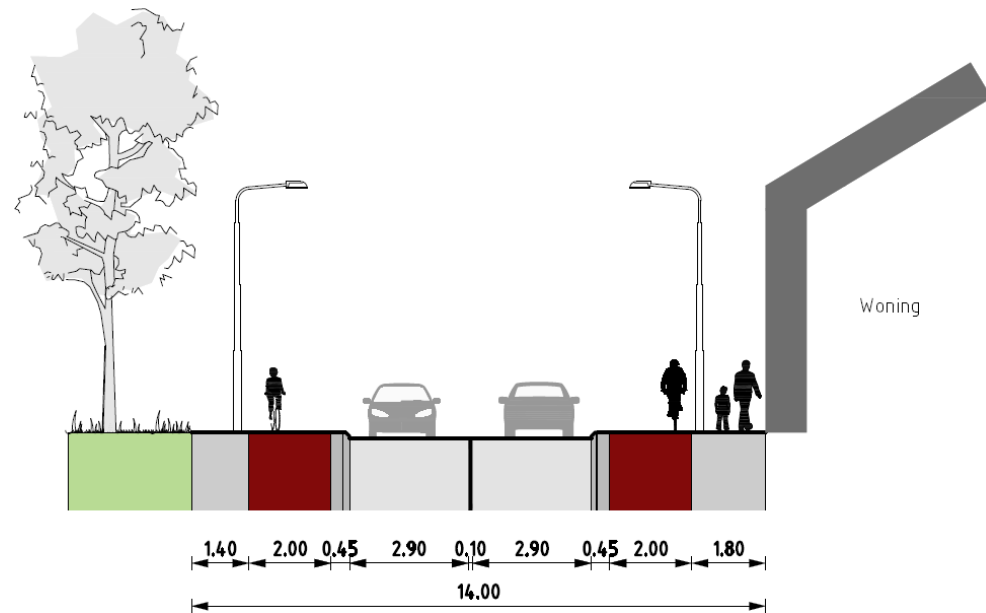
Jan Hooglandstraat

- Binnen huidige breedte weg optimaliseren (optie A)
 - Zelfde inrichting als Kornet van Limburg Stirumstraat
- Fietspaden aanliggend verhoogd (optie B)

Ontwerp optie A



Visualisatie optie B



Conclusie Jan Hooglandstraat

	A (huidige breedte)	B (fietspaden)
Snelheid gemotoriseerd verkeer	Vergelijkbaar met huidig (wens 30 km/uur, maar maximum blijft 50 km/uur)	Hoger dan huidig (hoger dan 50 km/uur)
Verkeersintensiteit	Vormgeving blijft intensiteit beperken	Vormgeving straalt toename uit
Kruispunten	Lagere snelheid gemotoriseerd verkeer is veiliger	Hogere snelheid gemotoriseerd verkeer nadelig voor veiligheid
Netwerk	Uniformiteit en herkenbaarheid met andere wegvakken in Olst	Geen logisch onderdeel netwerk en enige weg binnen de bebouwde kom met fietspaden
Bestemmingsplan	Passend	Aanpassing nodig
Eigendommen	Passend	3 tot 4 meter tuin nodig
Investeringskosten	€ 152.000,-	€ 642.000,- (exclusief grondkosten)

Jan Hooglandstraat - Kleistraat

Voorrangskruispunt

oversteekplaats
verplaatsen

voetpad

inritconstructie

locatie voor fietsverkeer van
fietspad naar rijbaan en vice versa

bestaand plateau

- Hoofdroute blijft herkenbaar
- Fietsers en voetgangers hebben de ruimte om oversteek in twee keer te nemen
- Doorgaand verkeer nauwelijks afgeremd
- Vrachtwagens ervaren minimale hinder

Gemeente Olst - Wijhe
Verkeersstudie Olst
Principeoplossing kruispunt J. Hooglandstraat - Kleistraat
VARIANT 1: Voorrangskruispunt

Datum 18-04-2018
Versie 1
Kenmerk OLW033 / Dlp / 02-09
Bestand OLW033-02
Schaal 1:500
Formaat A3

www.goudappel.nl

**Goudappel
Coffeng**

CONCEPT



Jan Hooglandstraat - Kleistraat

Gelijkwaardig kruispunt

oversteekplaats
verplaatsen

voetpad

gelijkwaardig
kruispunt

locatie voor fietsverkeer van
fietspad naar rijbaan en vice versa

bestaand plateau

- Situatie wordt eenvoudiger
- Hoofdroute niet duidelijk herkenbaar
- Ontwerp kan de indruk wekken dat Kleistraat gelijkwaardig is qua verkeersaanbod aan hoofdroute.

Gemeente Olst - Wijhe
Verkeersstudie Olst

Principeoplossing kruispunt J. Hooglandstraat - Kleistraat
VARIANT 2: Gelijkwaardig kruispunt

Datum 18-04-2018
Versie 1
Kenmerk OLW033 / Dip / 02-06
Bestand OLW033-02
Schaal 1:500
Formaat A3

www.goudappel.nl

**Goudappel
Coffeng**

CONCEPT



Jan Hooglandstraat - Kleistraat

Minirotonde

oversteekplaats
verplaatsen

markering

voetpad

overrijdbaar

minirotonde
buitenstraal $R=12,50m$

locatie voor fietsverkeer van
fietspad naar rijbaan en vice versa

bestaand plateau

- Snelheid verkeer wordt duidelijk afgeremd
- Fiets kan relatief eenvoudig oversteken van Jan Hooglandstraat naar Kleistraat
- Fiets ervaart voordeel van voorrangssituatie op rotonde
- Iets meer hinder voor vrachtverkeer t.o.v. voorrangskruispunt

Gemeente Olst - Wijhe
Verkeersstudie Olst

Principeoplossing kruispunt J. Hooglandstraat - Kleistraat
VARIANT 3: Minirotonde

Datum 18-04-2018
Versie 2
Kenmerk OLW033 / Dlp / 02-07
Bestand OLW033-02
Schaal 1:500
Formaat A3

www.goudappel.nl

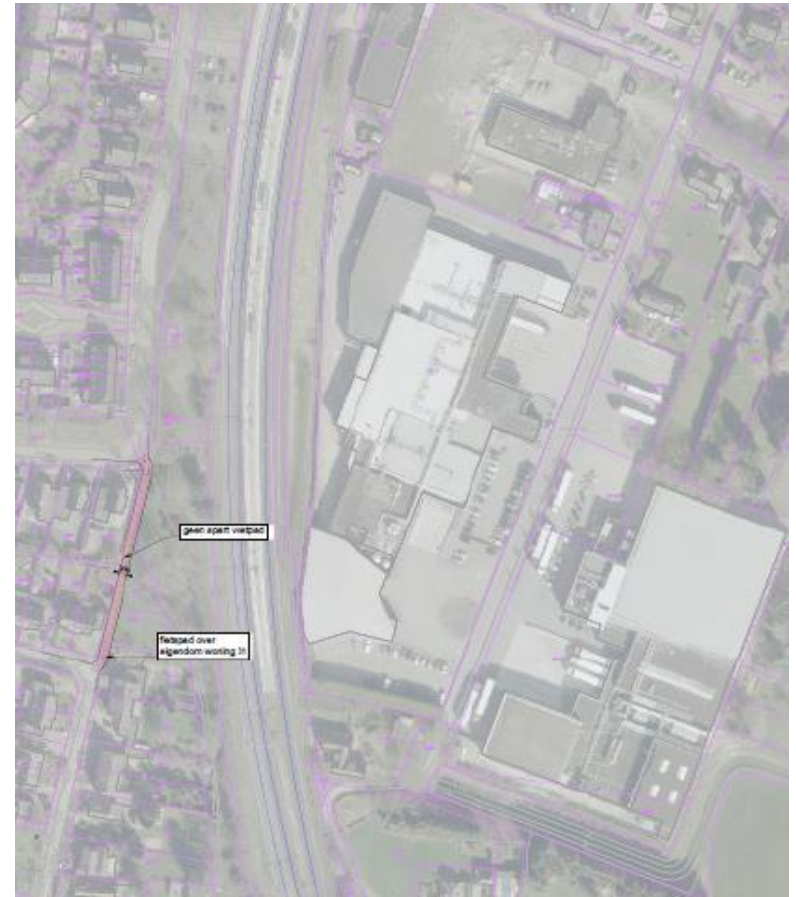
**Goudappel
Coffeng**

Voet-/Fietspad Joke Smitlaan

Tussen Joke Smitlaan en Stationsweg een verbinding naar het station.

Van het bestaande voetpad een voet-/fietspad maken.

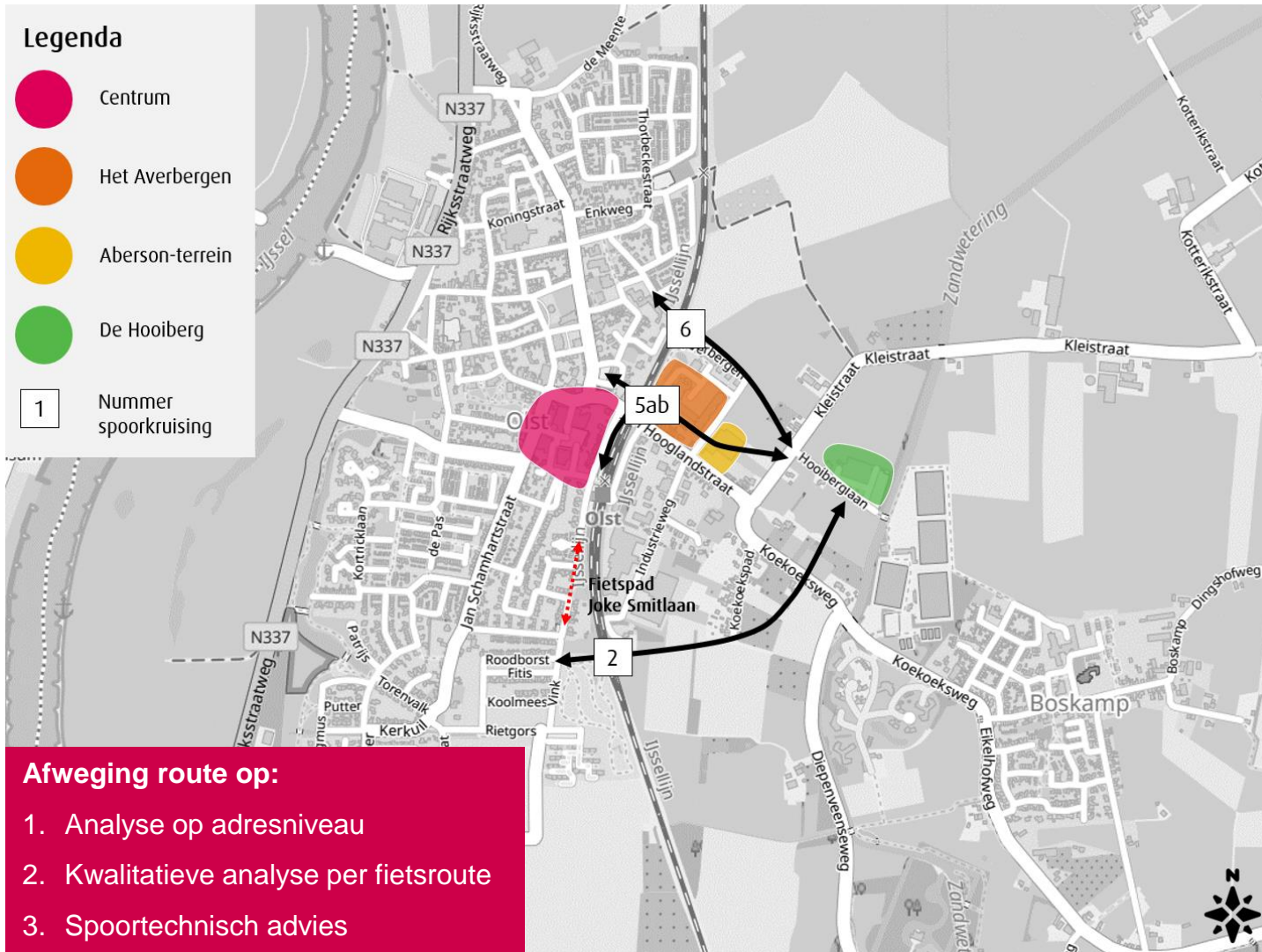
Uitwerking vindt plaats in overleg met omgeving.



Zeven locaties voor een ongelijkvloerse spookruising



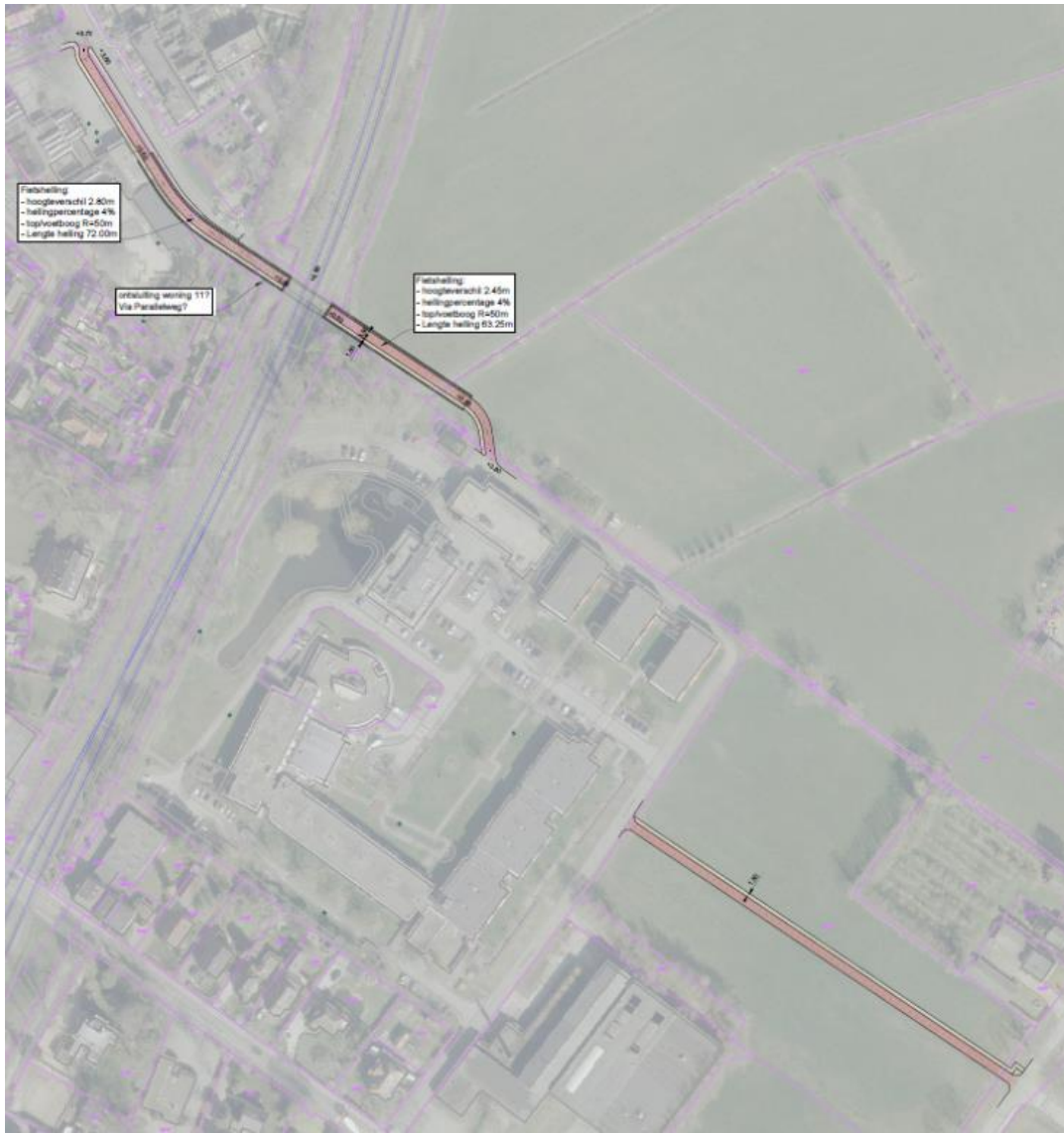
Drie locaties voor een ongelijkvloerse spookruising



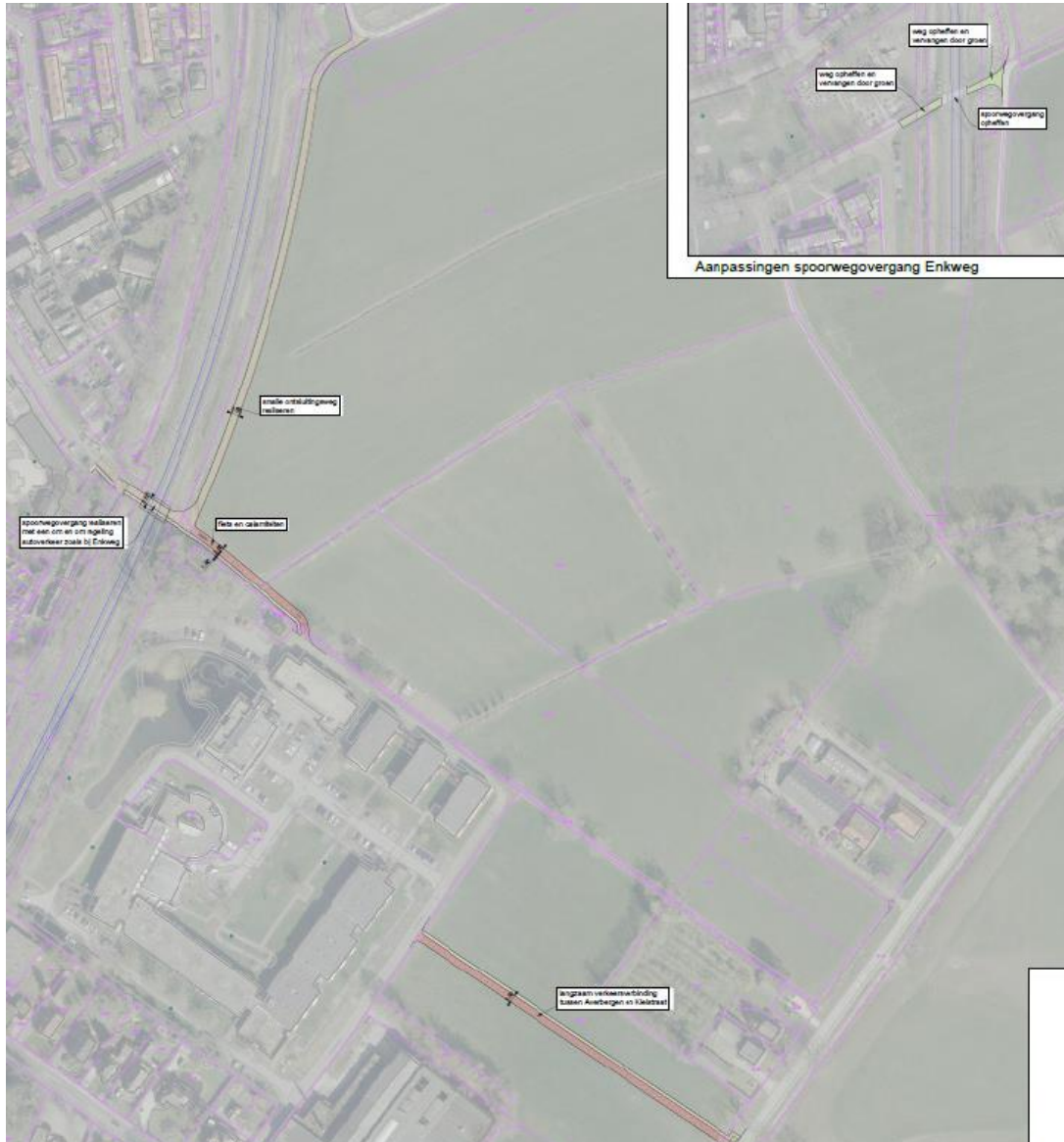
Tunnel 2 bij Roodborst



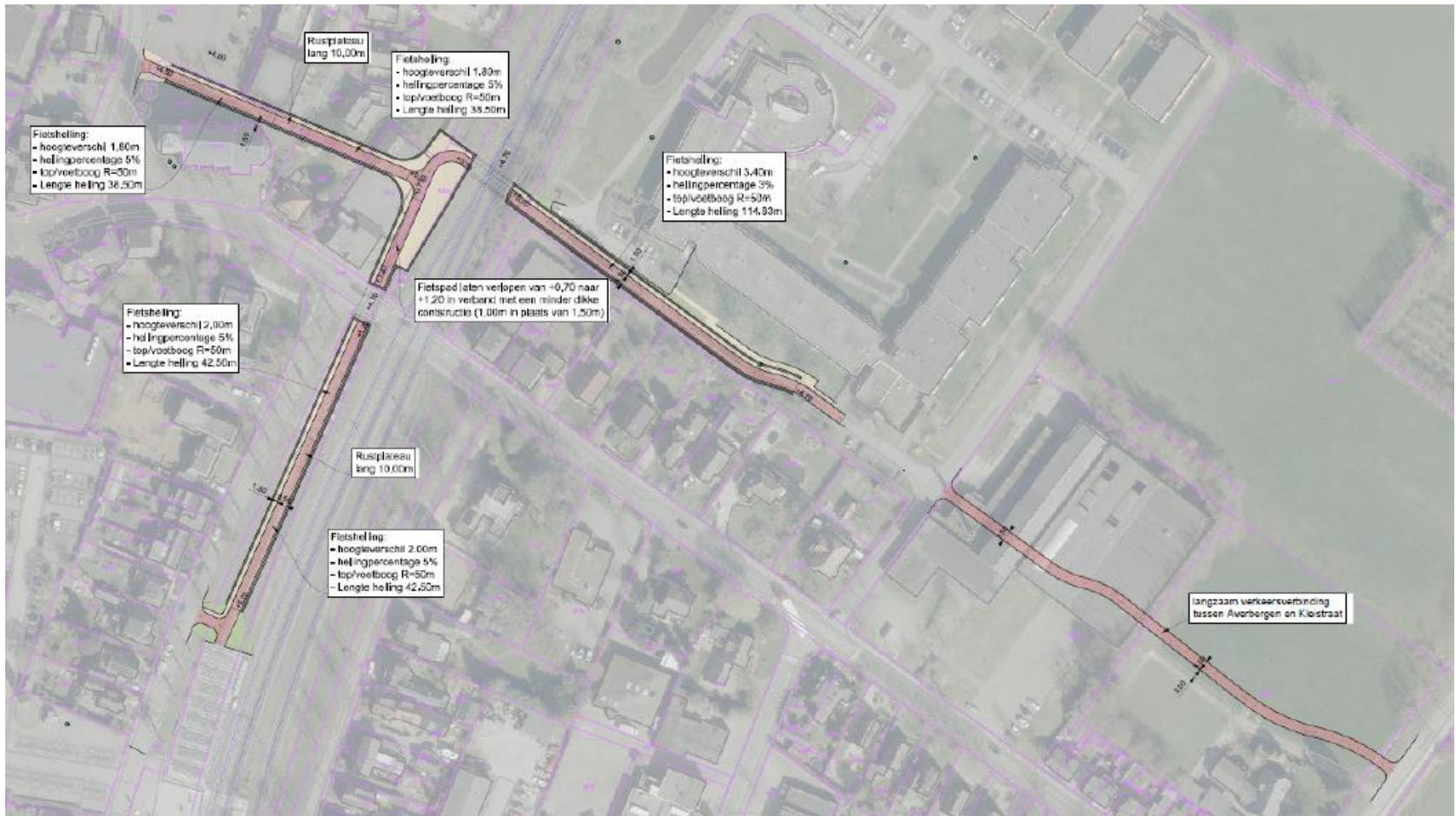
Tunnel 6a bij Ter Stegestraat



Gelijkvloerse kruising 6b bij Ter Stegestraat

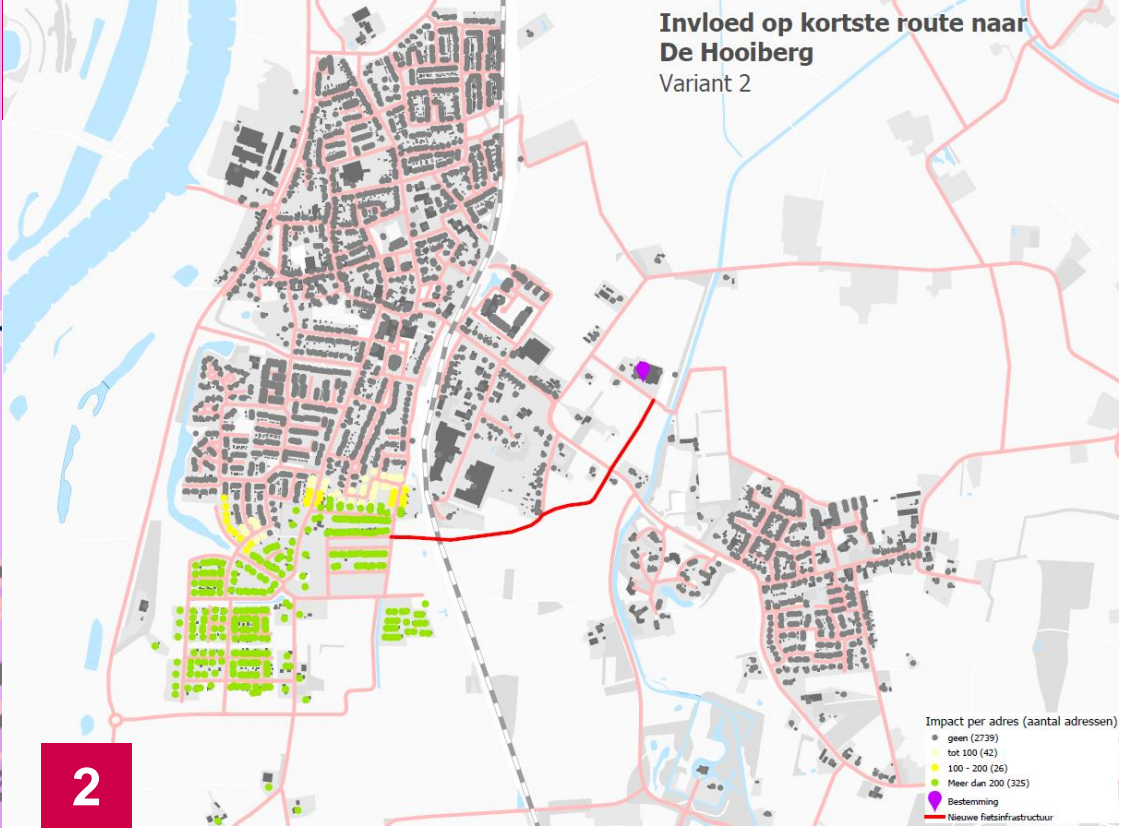


Tunnel 5a en 5b bij Jan Hooglandstraat



Afstandsanalyse

- Huidig aantal fietsers 1.000 per dag (telling vorig jaar)
- Service area
- Impact op adres niveau
- Verwerken ontwikkelingen Olst en Boskamp
 - Woningbouw Olst zuid
 - Aberson-terrein



2

Analyse op adresniveau

- 1) Voor iedere fietsroute is berekend voor welke inwoners van Olst deze interessant is om te gaan gebruiken (oranje) ten opzichte van de bestaande spoorovergang op de Jan Hooglandstraat (paars).
- 2) Vervolgens is voor iedere fietsroute de afstandswinst ten opzichte van de bestaande spoorovergang bepaald.

1

Schatting gebruik op basis van afstand

Huidig

- **Jan Hooglandstraat:** circa 1000 fietsers per dag

Toekomst (inclusief woningbouw en school)

- **Route 2 Roodborst:** circa 200 tot 300 fietsers per dag
- **Route 5 A/B Jan Hooglandstraat:** circa 0 tot 100 fietsers per dag
- **Route 6 Ter Stegestraat:** circa 150 tot 350 fietsers per dag

Kwalitatieve analyse per fietsroute

(--) Forse verslechtering	(-) Lichte verslechtering	(0) Geen of gering verschil	(+) Lichte verbetering	(++) Forse verbetering
Score -2	Score -1	Score 0	Score 1	Score 2

Vijf thema's	Reeks subthema's
Samenhang	Ligging in het netwerk, combineren van bestemmingen (ketenverplaatsing) en gewoontegedrag
Directheid	Directheid in tijd en gevoelsmatige directheid route
Veiligheid	Vermindering conflicten kruisend verkeer, scheiden van voertuigstromen en e-bike bestendigheid
Comfort	Vindbaarheid, rijcomfort, hellingshinder en weershinder
Aantrekkelijkheid	Sociale veiligheid en aantrekkelijkheid tunnel in het algemeen

Voorbeeld: Hoofdthema Comfort

Subthema	Route 2	Route 5	Route 6	Toelichting op de score (t.o.v. huidige situatie)
Vindbaarheid	0	1	0	De tunnel van fietsroute 5 ligt direct naast het huidige alternatief: de gelijkvloerse spookruising.
Rijcomfort	1	1	1	Fietsroute bestaat op alle drie de locaties uit dezelfde type verharding en heeft dus een gelijk rijcomfort.
Hellingshinder	-1	-2	0	Bij de fietstunnel op route 5 moet een extra plateau in worden gebracht en daardoor is de helling minder aangenaam. De benodigde hellingshoogte bij fietsroute 6 is daarbij kleiner dan die van fietsroute 2.
Weershinder	-1	0	0	Fietsroute 2 gaat door een open landschap en biedt weinig beschutting voor de fietsers in tegenstelling tot fietsroute 5 en 6 waarbij de routes door een meer bebouwd gebied gaan.

Scores per fietsroute

Route 2 Roodborst	Route 5 A/B Jan Hooglandstraat	Route 6 Ter Stegestraat
-1	-5	+2

Toelichting

- Route 6 behaalt de hoogste score bij deze aanvullende beoordeling;
- De negatieve score van route 5 heeft met name te maken met de beperkte ruimte ter plaatse om de fietstunnel goed in te passen;
- Route 2 is een optie voor de langere termijn (met oog op woningbouw Olst Zuid) en draagt bij aan het spreiden van het verkeer.

Spoortechnisch advies

Tunnel 2 Roodborst en Tunnel 6a Ter Stegestraat

- Spoorkruisingen 2 en 6a technisch haalbaar en uitvoerbaar

Gelijkvloerse kruising 6b Ter Stegestraat

- Ligt binnen invloedssfeer van het station
- Veto van ProRail

Tunnel 5 Jan Hooglandstraat

- Omvangrijke aanpassingen aan spoorstelsel
- Ruimtelijke inpassing is uitdaging

Conclusie

- Spoorkruising 2: naar verwachting meest eenvoudige realisatie
- Spoorkruising 6a: ook haalbaar en uitvoerbaar
- Spoorkruising 5 en 6b: negatief realisatie advies en veto ProRail

Conclusies op hoofdlijnen

- **Analyse op adresniveau:**
 - Jan Hooglandstraat: circa 1000 fietsers per dag (huidig)
 - Route 2 Roodborst: circa 200 tot 300 fietsers per dag
 - Route 5 A/B Jan Hooglandstraat: circa 0 tot 100 fietsers per dag
 - Route 6 Ter Stegestraat: circa 150 tot 350 fietsers per dag
- **Kwalitatieve beoordeling:**
 - Voorkeur route 6
- **Spoortechnisch advies:**
 - Route 2 en route 6
- **Conclusie:**
 - Voorkeur route 6
 - Langere termijn route 6 + route 2

Advies

Hoogste prioriteit

- herindeling binnen bestaand profiel van de Jan Hooglandstraat;
- het kruispunt met de Kleistraat (voorkeur minirotonde);
- Voet-/Fietspad tussen Joke Smitlaan en Stationsweg.

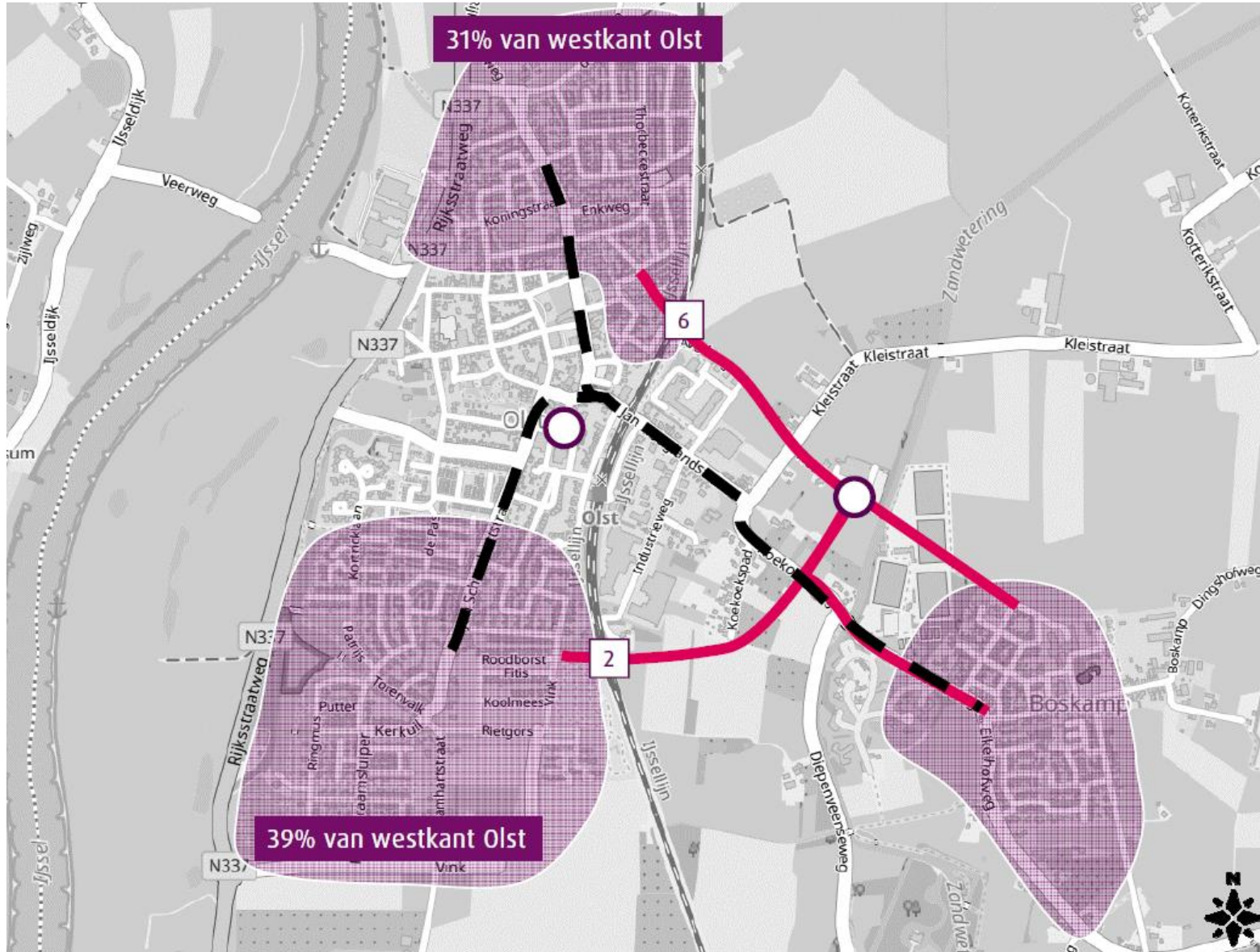
Tweede prioriteit

- tunnel bij de Ter Stegestraat;
- toegangsweg aan de oostzijde van de bestaande bewaakte overweg bij de Enkweg geschikt maken voor calamiteitenverkeer.

Derde prioriteit

- tunnel bij de Roodborst.

Advies



Verdere proces

- Raadpleging bewoners op informatieavond
- Opstellen definitieve voorstel
- Begeleidingsgroep 23 mei 2018
- Advies naar college
- Woordvoerdersoverleg
- Raadsbehandeling