

Begroting 2016

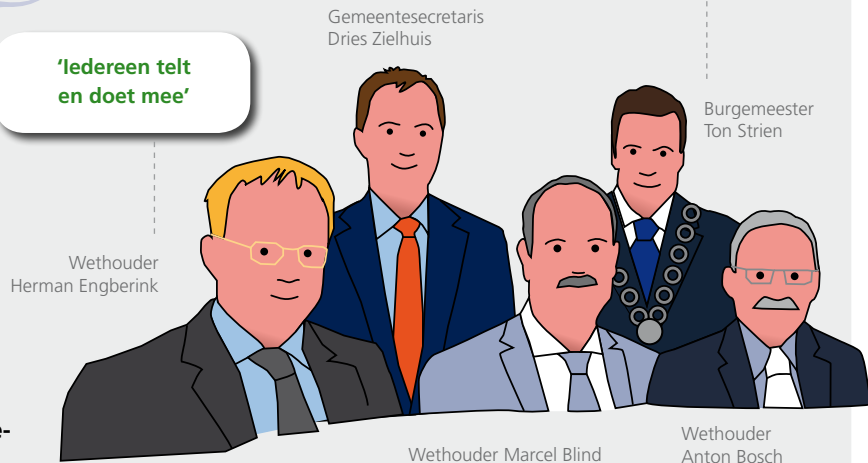


gemeente
Olst-Wijhe

Dit overzicht laat de programmabegroting zien, die de gemeenteraad voor 2016 heeft vastgesteld. De uitkeringen vanuit het rijk en de eigen inkomsten investeren wij in belangrijke programma's als: Veiligheid, Woon & Leefomgeving, Economie, Recreatie & Toerisme, Jeugd & Onderwijs, Welzijn, Zorg & Cultuur en Werk, Inkomen & Zorg.

Deze opgaven willen we samen met inwoners, bedrijven en instellingen oppakken. De gemeenteraad en het college maken zich ook dit jaar sterk voor een vitale gemeente waar het goed wonen, werken en samenleven is. Het motto is 'Doen wat nodig is'.

'Het huishoudboekje van de gemeente moet natuurlijk op orde zijn. Dat is gelukkig het geval. Een zelfbewuste en sprankelende gemeenschap kunnen we echter alleen zijn als alle ruim 17.500 inwoners meedoen'

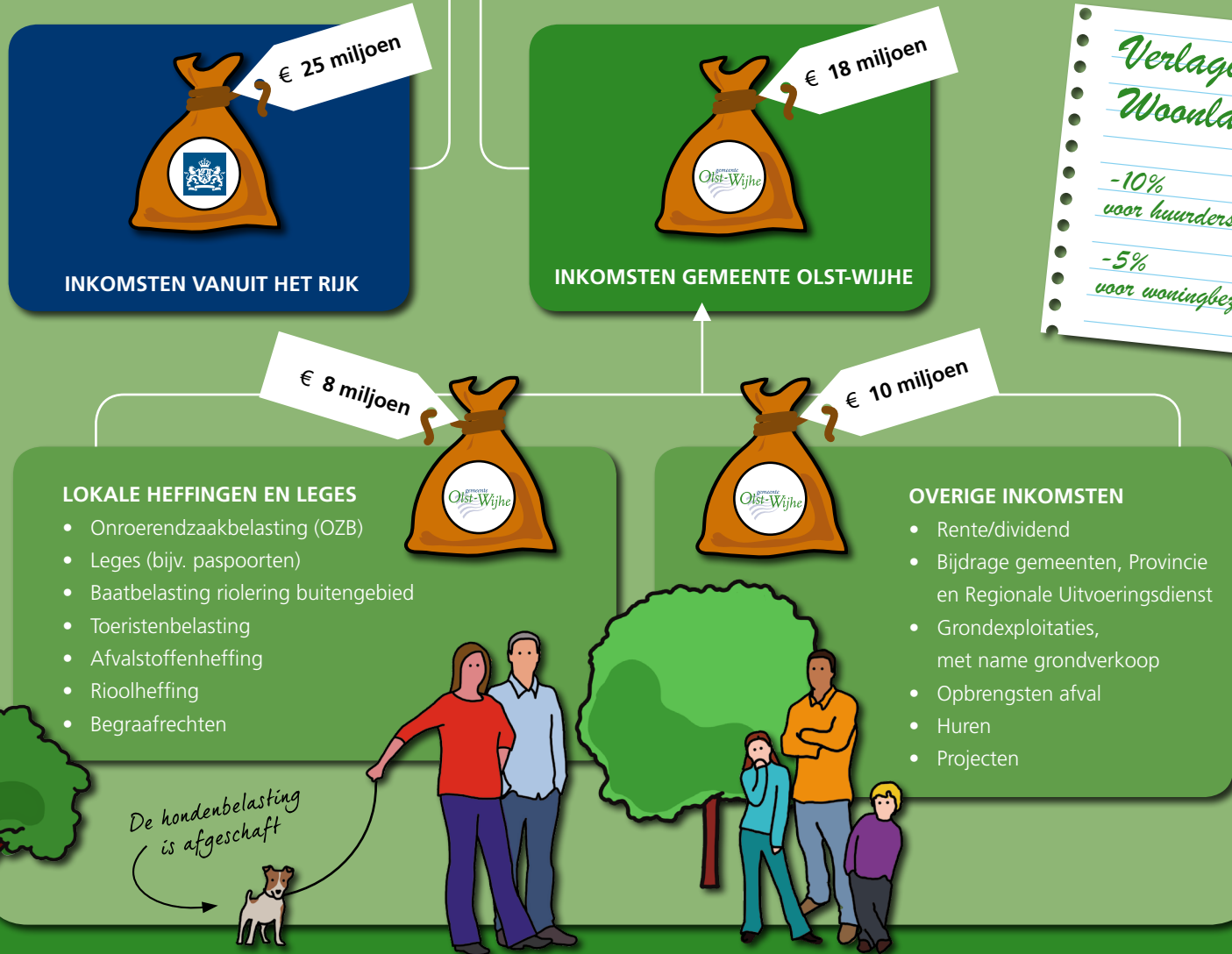


'Iedereen telt en doet mee'

'Leefbaarheid voor iedereen én in alle kernen'

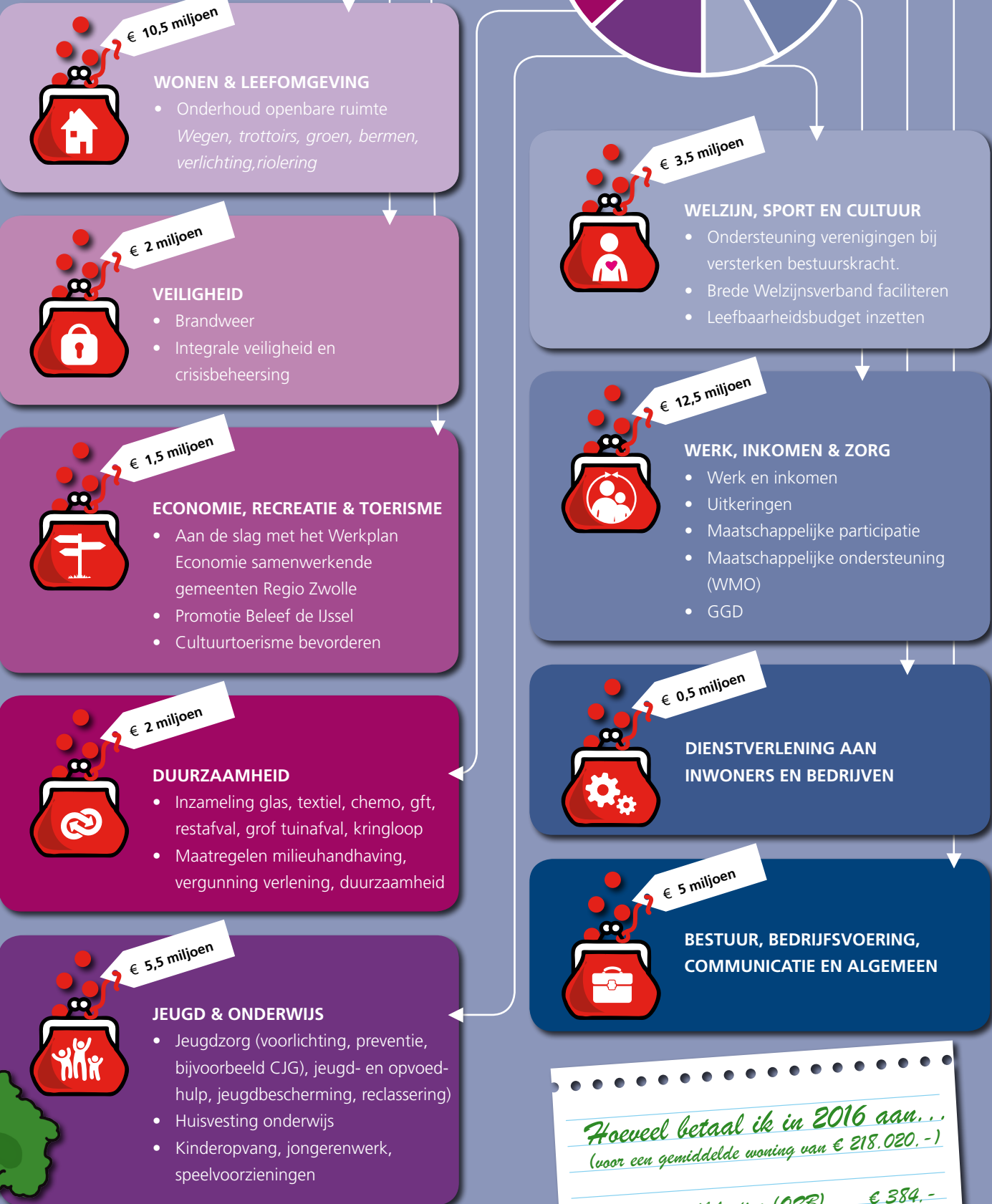
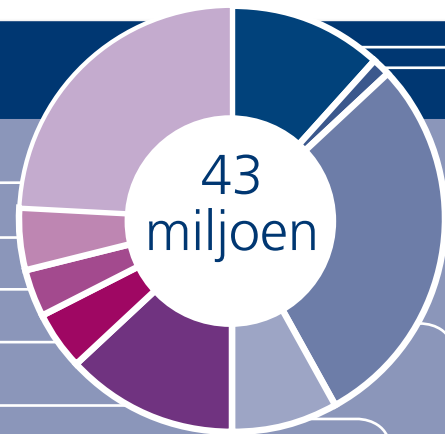
'Schop in de grond voor glasvezel in het buitengebied'

Inkomsten 43 miljoen



Uitgaven

Waar gaat het geld onder andere heen?



Hoelang betaal ik in 2016 aan...
(voor een gemiddelde woning van € 218.020,-)

Onroerendzaakbelasting (OZB)	€ 384,-
Afvalstoffenheffing (vast bedrag)	€ 116,-
Rioolheffing	€ 210,-

Meer weten?
Op www.olst-wijhe.nl vindt u de volledige begroting.